



ФГБУ «Арктический и антарктический научно-исследовательский институт»  
МЦД МЛ

Информационные материалы по мониторингу морского ледяного покрова Арктики и Южного Океана на основе данных ледового картирования и пассивного микроволнового зондирования SSMR-SSM/I-SSMIS-AMSR<sub>2</sub>

30.04.2018 - 08.05.2018

№ 18 (349)

Санкт-Петербург 2018

тел. +7(812)337-3149, эл.почта: [vms@aari.aq](mailto:vms@aari.aq)

Адрес в сети Интернет: <http://wdc.aari.ru/datasets/doo42/>

## Содержание

<b>Северное Полушарие</b> .....	3
Рисунок 1а,б – Ледовая карта СЛО и повторяемость кромки за текущую неделю (цветовая окраска по общей сплоченности и преобладающему возрасту).....	3
Рисунок 1в – Положение кромки льда и зон разреженных и сплоченных льдов СЛО за последний доступный срок на основе ледового анализа НЛЦ США .....	4
Рисунок 2 – Обзорная ледовая карта СЛО за текущую неделю и аналогичные периоды 2007-2017 гг. .	5
Таблица 1 – Динамика изменения значений ледовитости для акваторий Северной полярной области за текущую неделю по данным наблюдений SSMR-SSM/I-SSMIS .....	7
Таблица 2 - Медианные значения ледовитости для Северной полярной области и 3-х меридиональных секторов за текущие 30 и 7-дневные интервалы и её аномалии от 2011-2016 гг. и интервалов 2006-2017 гг. и 1978-2017 гг. по данным наблюдений SSMR-SSM/I-SSMIS .....	7
Таблица 3 – Экстремальные и средние значения ледовитости для Северной полярной области и 3 меридиональных секторов за текущий 7-дневный интервал по данным наблюдений SSMR-SSM/I-SSMIS, алгоритм NASATEAM.....	8
Рисунок 3 – Ежедневные оценки сезонного хода ледовитости для Северной Полярной Области и её трех меридиональных секторов за период с 26.10.1978 по текущий момент времени по годам. ....	9
Рисунок 4 – Медианные распределения сплоченности льда за текущие 7 и 30 дневные интервалы времени и её разности относительно медианного распределения за те же промежутки за 1978-2017 и 2007-2017 гг. на основе расчетов по данным SSMR-SSM/I-SSMIS, алгоритм NASATEAM .	11
<b>Южный океан</b> .....	12
Рисунок 5а,б – Ледовая карта Южного Океана за последний доступный срок на (окраска по общей сплоченности и преобладающему возрасту) .....	12
Рисунок 6в – Положение кромки льда и зон разреженных и сплоченных льдов Южного Океана за последний доступный срок на основе ледового анализа НЛЦ США .....	14
Рисунок 7 – Ежедневные оценки сезонного хода ледовитости Южного Океана и его трёх меридиональных секторов за период с 26.10.1978 по текущий момент времени по годам .....	15
Рисунок 8 – Медианные распределения общей сплоченности льда за текущие 7 и 30 дневные интервалы времени и её разности относительно медианного распределения за те же промежутки за периоды 1978-2017 и 2007-2017 гг. на основе расчетов по данным SSMR-SSM/I-SSMIS .....	15
Таблица 4 – Динамика изменения значений ледовитости для акваторий Южного океана за текущий 7-дневный интервал по данным наблюдений SSMR-SSM/I-SSMIS .....	16
Таблица 5 - Медианные значения ледовитости для Южного океана и 3 меридиональных секторов за текущие 30 и 7-дневные интервалы и её аномалии от 2011-2016 гг. и интервалов 2007-2017 гг. и 1978-2017 гг. по данным наблюдений SSMR-SSM/I-SSMIS, алгоритм NASATEAM.....	16
Таблица 6 – Экстремальные и средние значения ледовитости для Южного океана и 3 меридиональных секторов за текущий 7-дневный интервал по данным наблюдений SSMR-SSM/I-SSMIS, алгоритм NASATEAM.....	16
<b>Земля в целом</b> .....	17
Рисунок 9 – Ежедневные сглаженные окном 365 суток значения ледовитости Арктики, Антарктики и Земли в целом с 26.10.1978 на основе SSMR-SSM/I-SSMIS .....	17
Рисунок 10 – Ежедневные сглаженные окном 365 суток значения приведенной ледовитости Арктики, Антарктики и Земли в целом с 26.10.1978 на основе SSMR-SSM/I-SSMIS .....	18
Приложение 1 – Статистические значения ледовитостей по отдельным акваториям Северной Полярной Области и Южного океана.....	19
Таблица 7 – Средние, аномалии среднего и экстремальные значения ледовитостей для Северной полярной области и её отдельных акваторий за текущие 7 и 30 дневные промежутки времени по данным наблюдений SSMR-SSM/I-SSMIS, алгоритм NASATEAM за период 1978-2017 гг.....	20
Таблица 8 – Средние, аномалии среднего и экстремальные значения ледовитостей для Южного океана и его отдельных акваторий за текущие 7 и 30 дневные интервалы времени по данным наблюдений SSMR-SSM/I-SSMIS, алгоритм NASATEAM за период 1978-2017 гг.....	21
Таблица 9 – Динамика изменения значений ледовитости для акваторий Северной полярной области и Южного океана за текущую неделю по данным наблюдений SSMIS.....	23
Характеристика исходного материала и методика расчетов .....	24

# Северное Полушарие

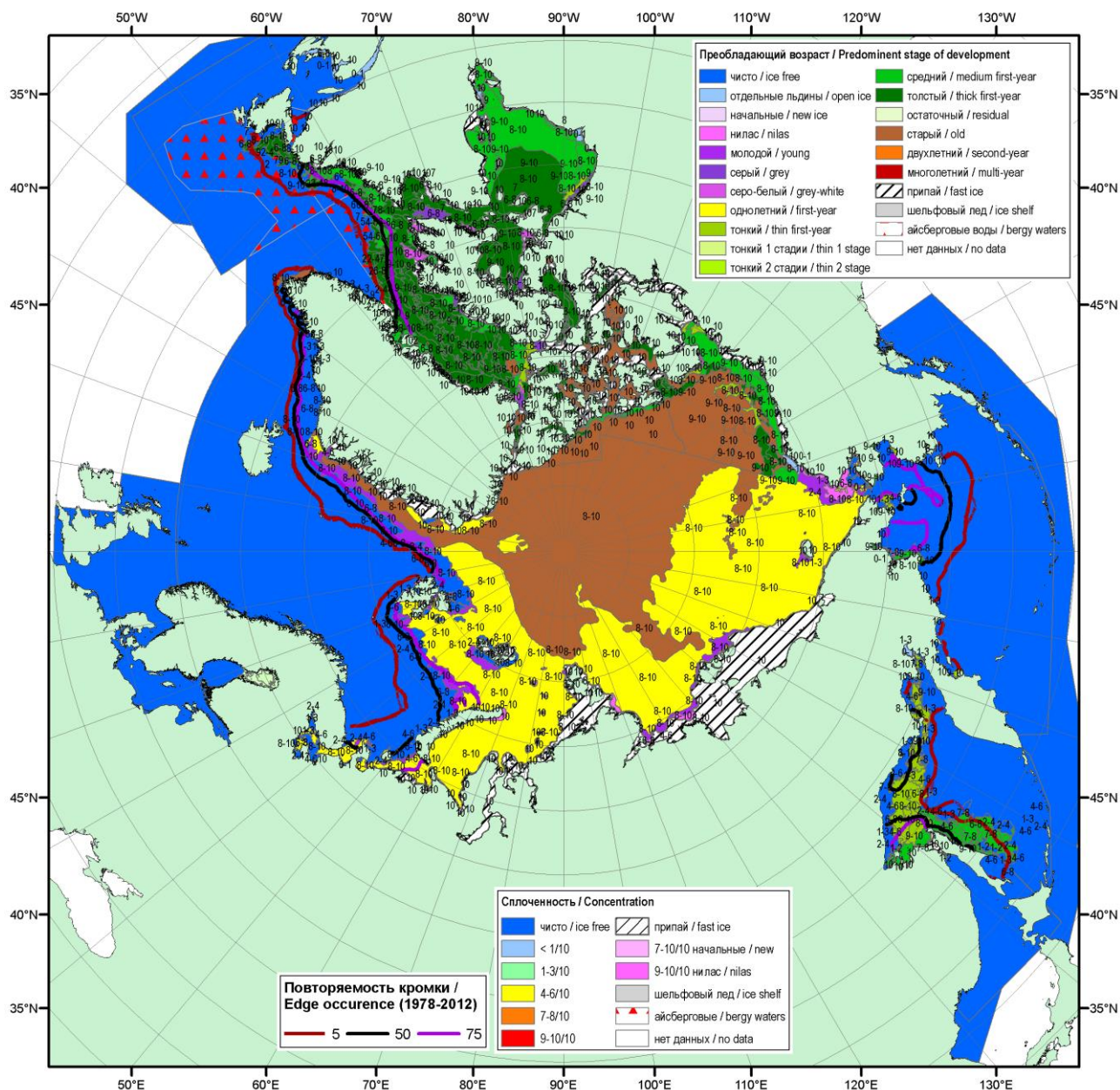


Рисунок 1а – Обзорная ледовая карта СЛО за 30.04.2018-08.05.2018 г. (цветовая раскраска по преобладающему возрасту) на основе ледового анализа ААНИИ (08.05), НИЦ Планета (Берингово, Охотское, Японское моря, 30.04), Канадской ледовой службы (30.04), Национального ледового центра США (05.05), и повторяемость кромки за 06-10.05 за период 1979-2012 гг. по наблюдениям SSMR-SSM/I-SSMIS (алгоритм NASATEAM).

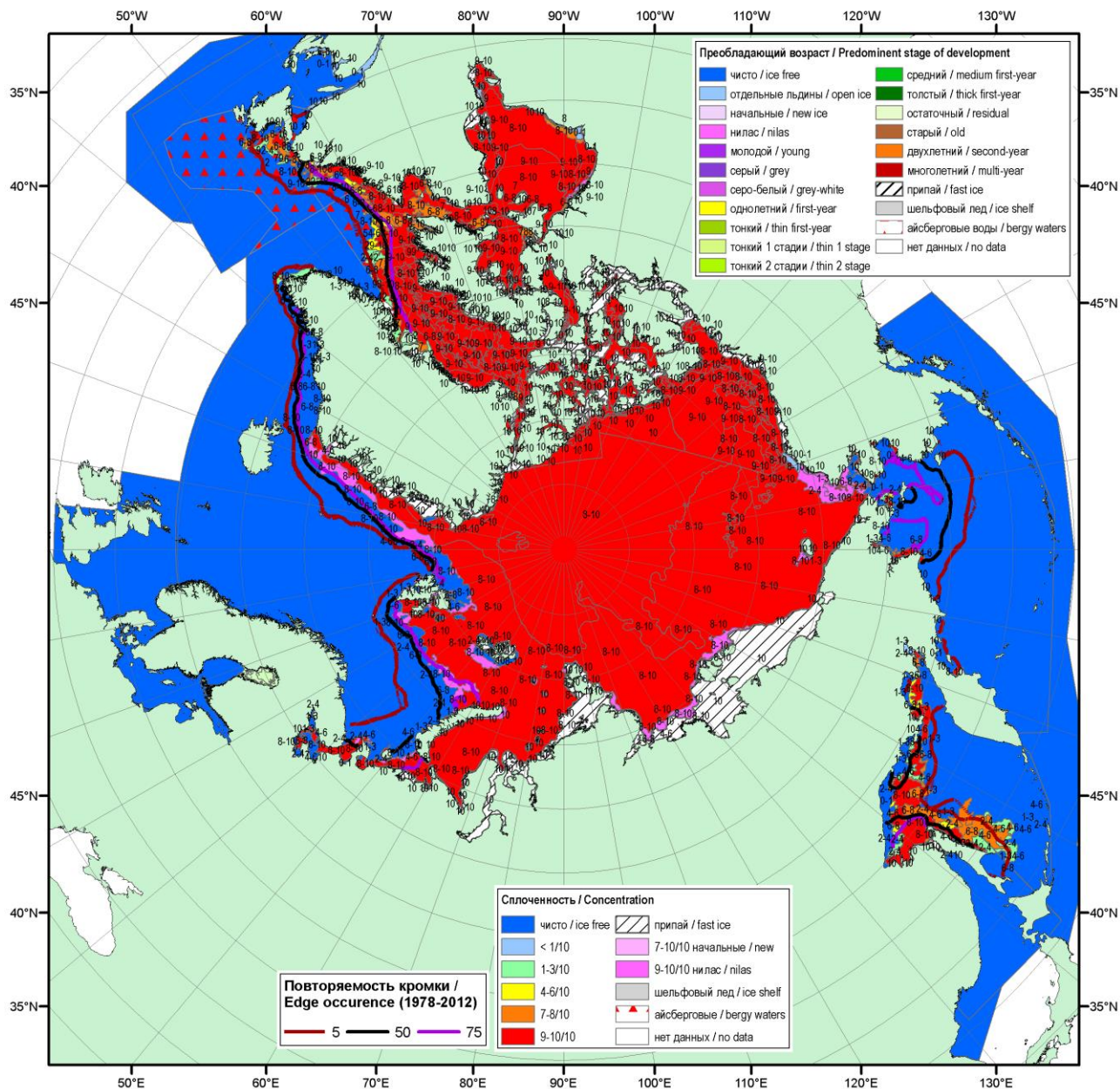


Рисунок 1б – Обзорная ледовая карта СЛО за 30.04.2018-08.05.2018 г. (цветовая раскраска по общей сплоченности) на основе ледового анализа АНИИ (08.05), НИЦ Планета (Берингово, Охотское, Японское моря, 30.04), Канадской ледовой службы (30.04), Национального ледового центра США (05.05), и повторяемость кромки за 06-10.05 за период 1979-2012 гг. по наблюдениям SSMR-SSM/I-SSMIS (алгоритм NASATEAM).

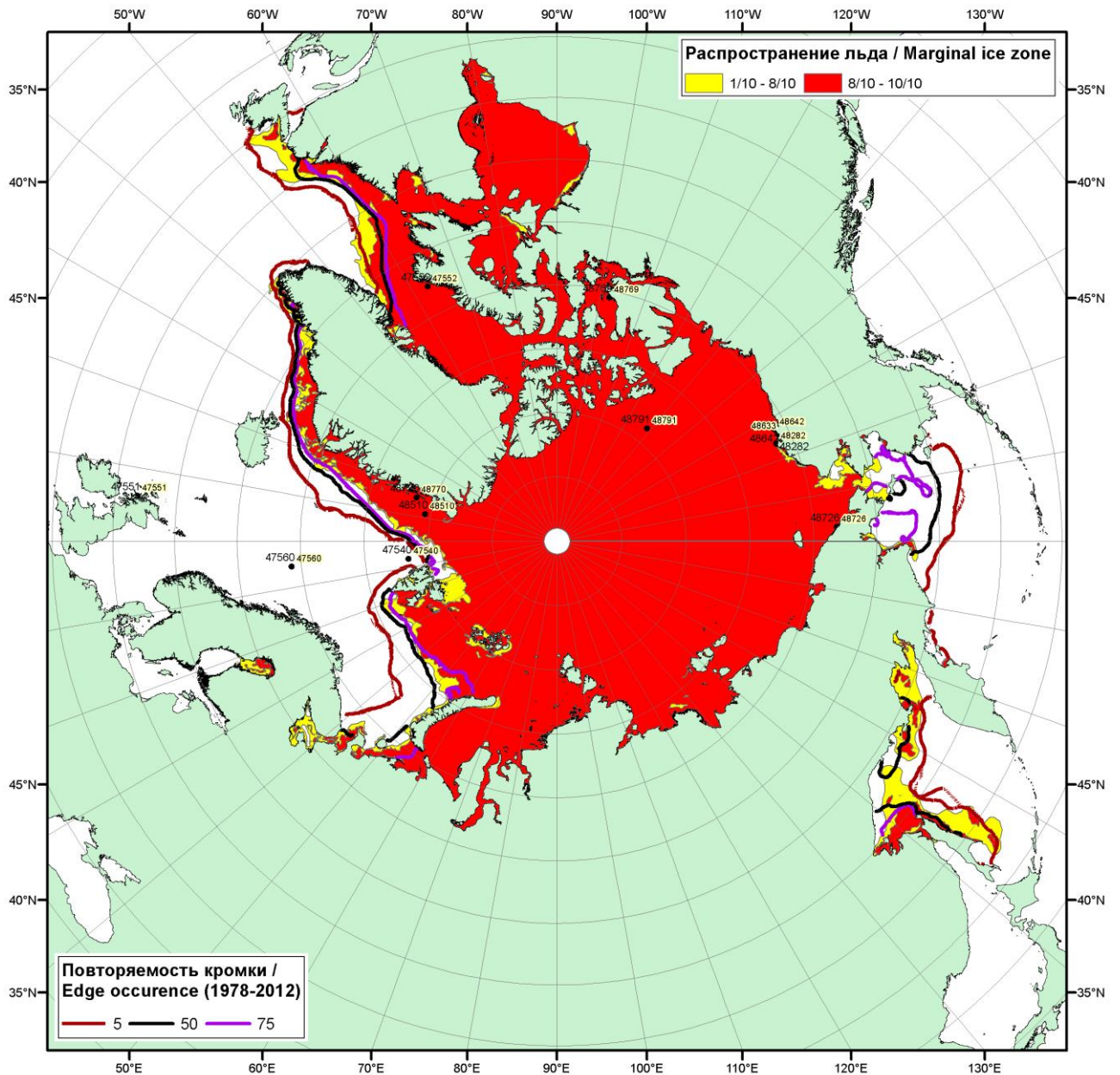


Рисунок 1в – Положение кромки льда и зон разреженных ( $<8/10$ ) и сплошных ( $\geq 8/10$ ) льдов СЛО за 08.05.2018 г. на основе ледового анализа Национального Ледового Центра США и повторяемость кромки за 06-10.05 за период 1979-2012 гг. по наблюдениям SSMR-SSM/I-SSMIS (алгоритм NASATEAM)

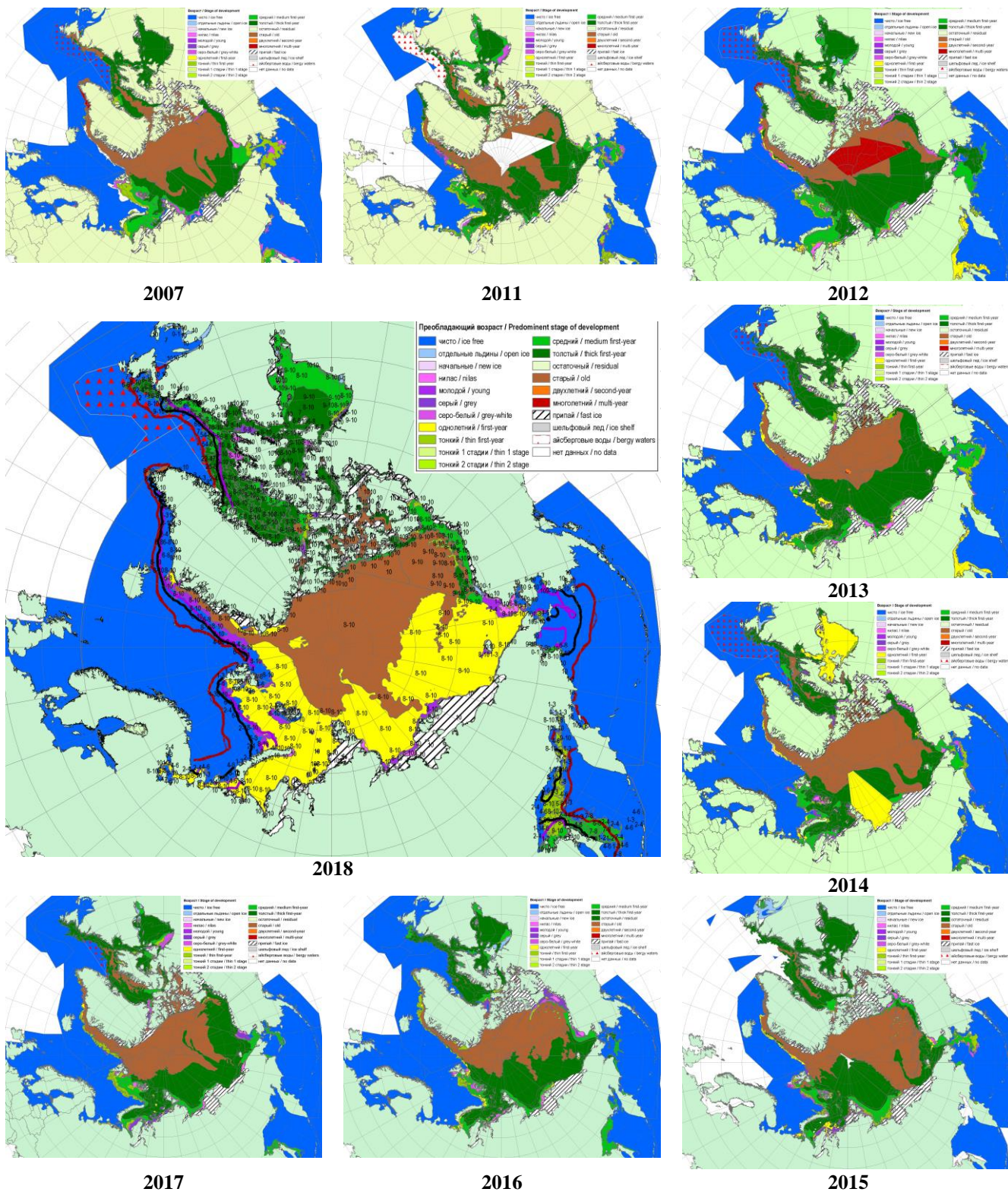


Рисунок 2а – Обзорная ледовая карта СЛО за 30.04 - 08.05.2018 г. и аналогичные периоды 2007-2017 гг. на основе ледового анализа ААНИИ, НИЦ Планета, Канадской ледовой службы и Национального ледового центра США.

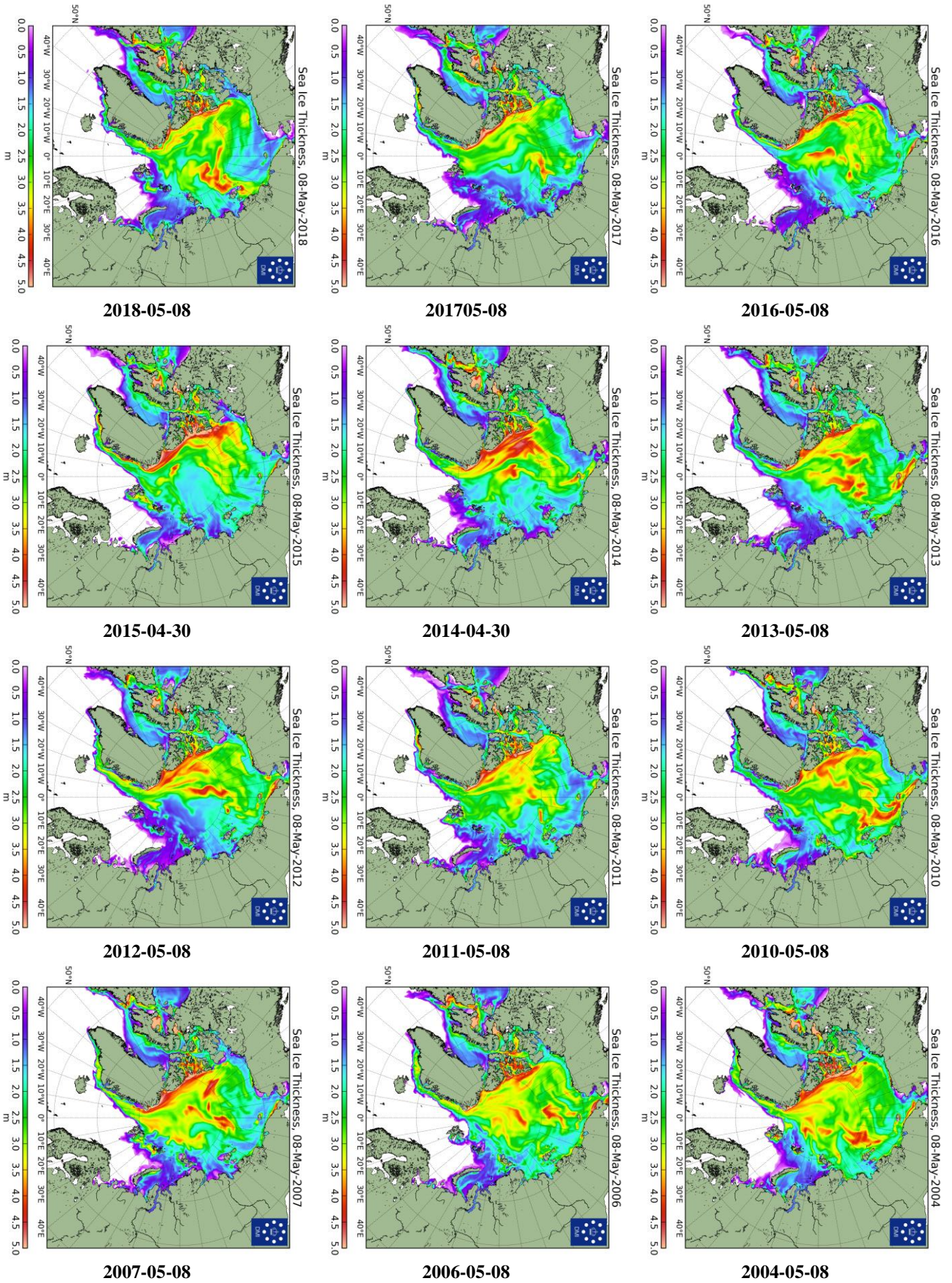


Рисунок 26 – Поля распределения средневзвешенной толщины льда совместной модели морского льда – океана HYCOM/CICE Датского метеорологического института 08.05 2004...2018 гг.

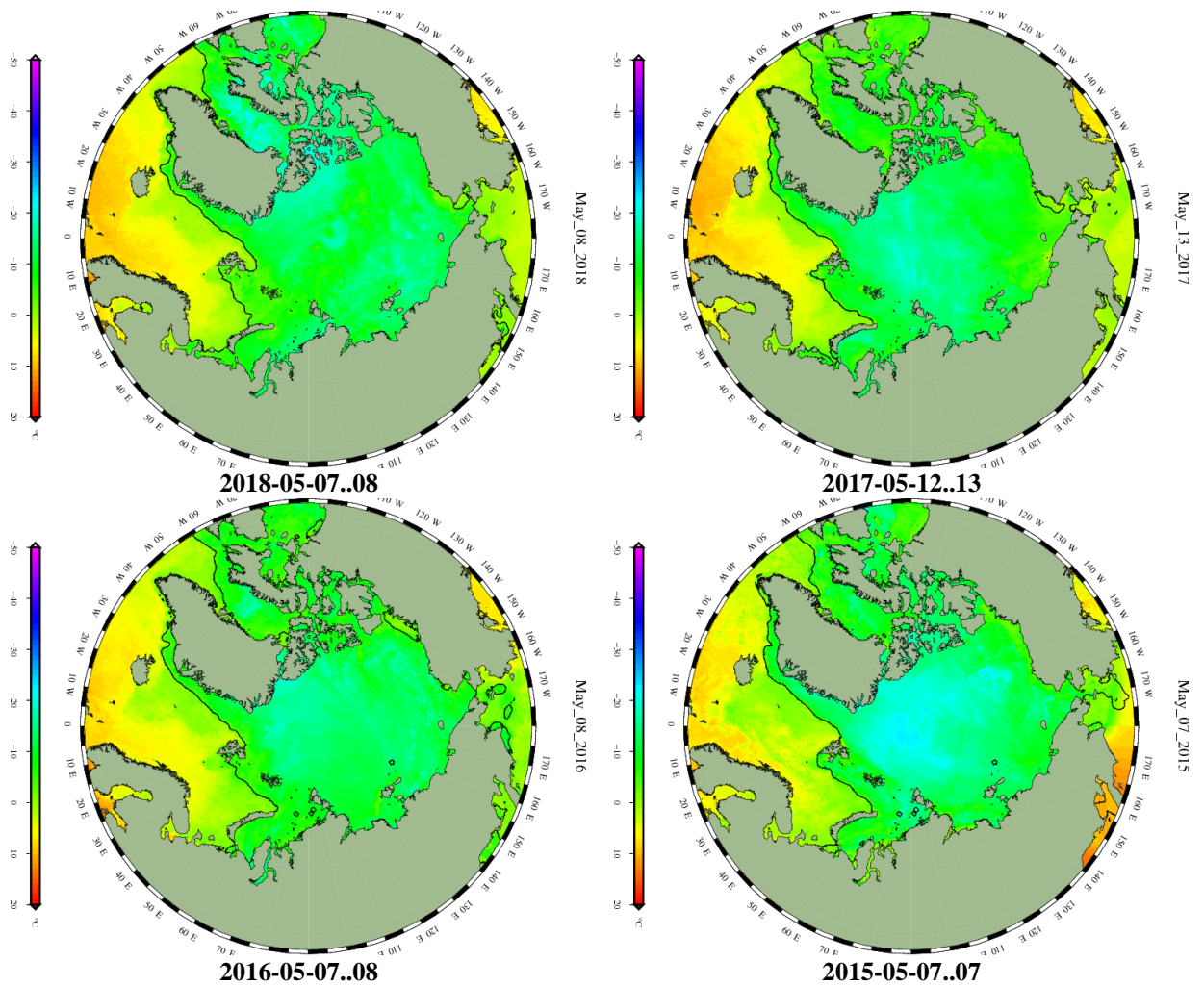
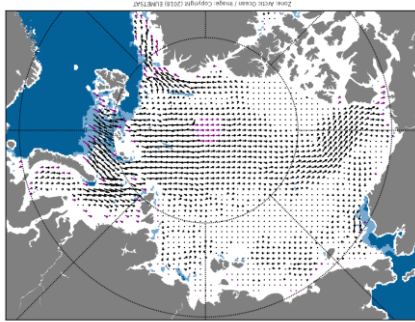
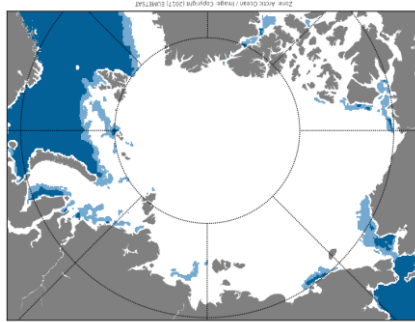


Рисунок 2в – Поля распределения средней за 36-часовые промежутки температуры поверхности морского льда и океана Датского метеорологического института на основе статистической обработки ИК-каналов AVHRR ИСЗ MetOp-A за 07-08.05 2015-2018 гг. (<http://polarportal.dk/en/sea-ice-and-icebergs/sea-ice-temperature/#c8099>)

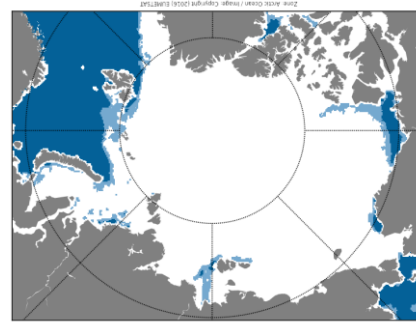




**2018-05-06..08**



**2017-05-06..08**



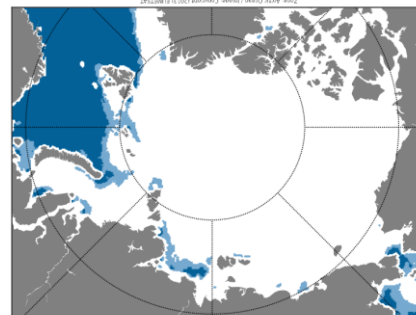
**2016-05-06..08**



**2015-05-06..08**



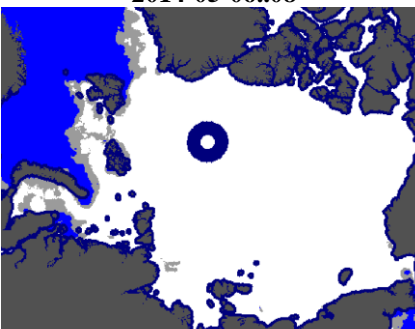
**2014-05-06..08**



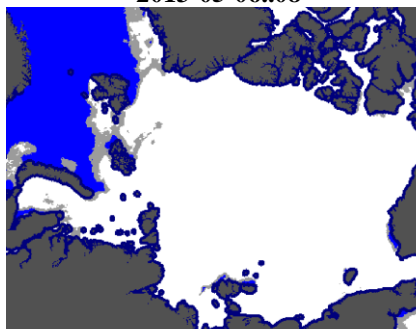
**2013-05-06..08**



**2012-05-06..08**



**2011-05-06..08**



**2010-05-06..08**

Рисунок 2г – Ежедневные поля дрейфа морского льда Арктики низкого разрешения EUMETSAT OSI-SAF (low resolution sea ice drift product of the EUMETSAT Ocean and Sea Ice Satellite Application Facility - OSI SAF, [www.osi-saf.org](http://www.osi-saf.org)) за 28.04-30.04 2010-2018 гг. на основе данных SSMIS (91 GHz H&V pol.) DMSP F17, ASCAT (C-band backscatter) ИСЗ Metop-A и AMSR-2 ИСЗ GCOM-W.

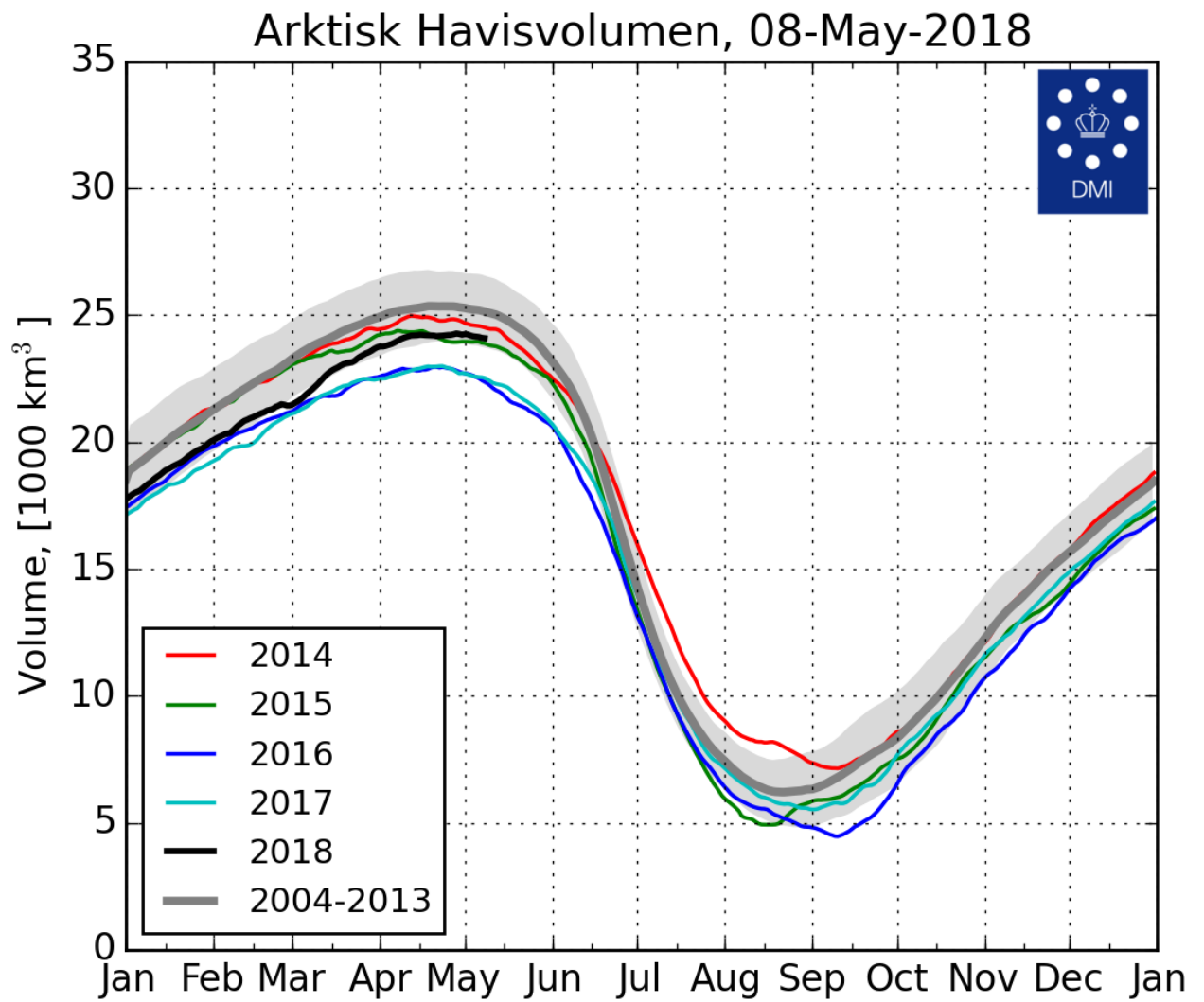
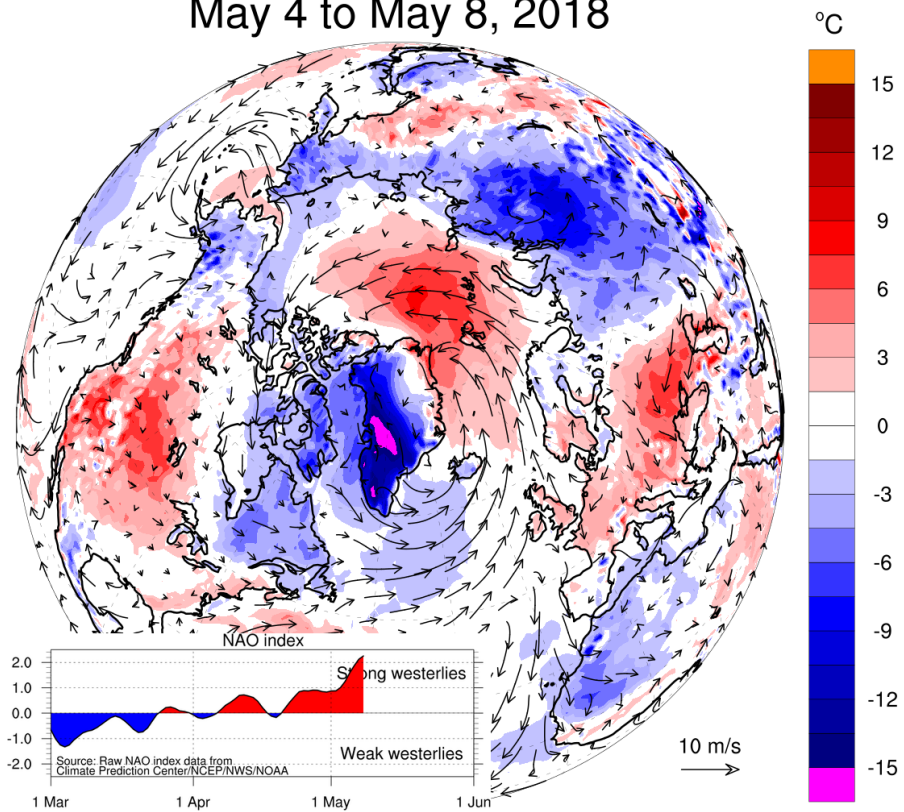


Рисунок 2д – Ежедневные оценки сезонного хода объема морского льда СЛО на основе расчетов средневзвешенной толщины льда совместной модели морского льда – океана HYCOM/CICE Датского метеорологического института с 01.01.2004 по 08.05.2018 гг.

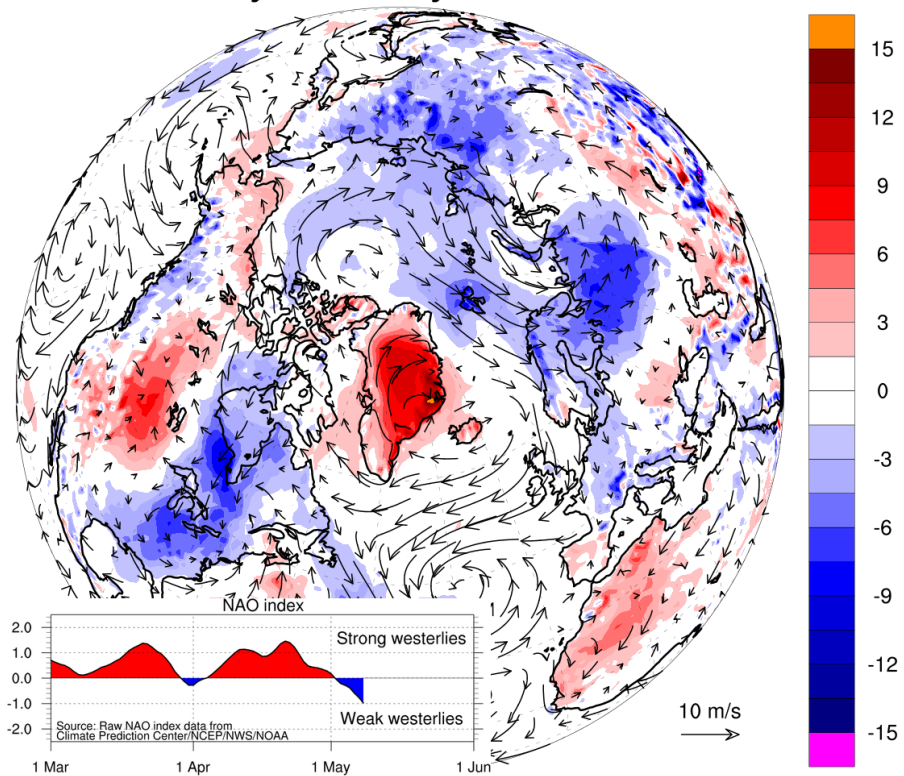
May 4 to May 8, 2018



ECMWF forecast: 2-m temperature and 10-m wind  
T2m anomaly relative to ERA-Interim 2004-2013

polarportal.org

May 4 to May 8, 2017



ECMWF forecast: 2-m temperature and 10-m wind  
T2m anomaly relative to ERA-Interim 2004-2013

polarportal.org

Рисунок 2е – Аномалии приземной температуры воздуха (2м) и осредненные вектора скорости ветра (10 м) за 04.05-08.05 2017-2018 гг. относительно периода 2004-2013 гг. (<http://polarportal.dk>)

Таблица 1 – Динамика изменения значений ледовитости по сравнению с предыдущей неделей для морей Северной полярной области за 30.04–06.05.2018 г. по данным наблюдений SSMR-SSM/I-SMIS

Регион	Северная полярная область	Сектор 45°W-95°E (Гренландское - Карское моря)	Сектор 95°E-170°W (моря Лаптевых - Чукотское, Берингово, Охотское)	Сектор 170°W-45°W (море Бофорта и Канадская Арктика)	Северный Ледовитый океан	Моря СМП (моря Карское-Чукотское)
Разность	-477.9	-118.0	-303.3	-56.5	-104.8	-31.9
тыс.кв.км/сут.	-68.3	-16.9	-43.3	-8.1	-15.0	-4.6

Таблица 2 - Медианные значения ледовитости для Северной полярной области, 3-х меридиональных секторов и моря СМП за текущие 30 и 7-дневные интервалы и её аномалии от 2012-2016 гг. и интервалов 2007-2017 гг. и 1978-2017 гг. по данным наблюдений SSMR-SSM/I-SSMIS, алгоритмы NASATEAM

Северная полярная область

Месяц	S, тыс. км2	Аномалии, тыс км2/%						
		2013 г	2014 г	2015 г	2016 г	2017 г	2008-2018гг	1978-2018гг
07.04-06.05	13479.3	-572.3	-343.7	-264.3	10.9	-79.8	-471.0	-960.5
		-4.1	-2.5	-1.9	0.1	-0.6	-3.4	-6.7
30.04-06.05	12929.9	-547.7	-355.6	-228.8	132.4	-205.0	-467.1	-957.2
		-4.1	-2.7	-1.7	1.0	-1.6	-3.5	-6.9

Сектор 45°W-95°E (Гренландское - Карское моря)

Месяц	S, тыс. км2	Аномалии, тыс км2/%						
		2013 г	2014 г	2015 г	2016 г	2017 г	2008-2018гг	1978-2018гг
07.04-06.05	3266.9	-149.4	3.8	230.9	349.7	31.1	-1.6	-328.1
		-4.4	0.1	7.6	12.0	1.0	0.0	-9.1
30.04-06.05	3162.0	7.9	-69.3	143.4	343.7	-13.6	10.5	-313.5
		0.3	-2.1	4.8	12.2	-0.4	0.3	-9.0

Сектор 95°E-170°W (моря Лаптевых - Чукотское, Берингово, Охотское)

Месяц	S, тыс. км2	Аномалии, тыс км2/%						
		2013 г	2014 г	2015 г	2016 г	2017 г	2008-2018гг	1978-2018гг
07.04-06.05	4112.4	-275.8	-53.1	-111.3	-252.4	156.7	-222.9	-341.5
		-6.3	-1.3	-2.6	-5.8	4.0	-5.1	-7.7
30.04-06.05	3759.2	-393.4	-95.8	-115.9	-280.2	57.3	-297.8	-406.8
		-9.5	-2.5	-3.0	-6.9	1.5	-7.3	-9.8

Сектор 170°W-45°W (море Бофорта и Канадская Арктика)

Месяц	S, тыс. км2	Аномалии, тыс км2/%						
		2013 г	2014 г	2015 г	2016 г	2017 г	2008-2018гг	1978-2018гг
07.04-06.05	6100.0	-147.0	-294.4	-383.9	-86.4	-267.7	-246.4	-290.9
		-2.4	-4.6	-5.9	-1.4	-4.2	-3.9	-4.6
30.04-06.05	6008.7	-162.2	-190.5	-256.3	68.9	-248.8	-179.8	-236.9
		-2.6	-3.1	-4.1	1.2	-4.0	-2.9	-3.8

Северный Ледовитый океан

Месяц	S, тыс. км2	Аномалии, тыс км2/%						
		2013 г	2014 г	2015 г	2016 г	2017 г	2008-2018гг	1978-2018гг
07.04-06.05	11670.2	-111.7	-35.3	234.5	332.1	-2.5	12.9	-251.8
		-0.9	-0.3	2.1	2.9	0.0	0.1	-2.1
30.04-06.05	11569.8	7.2	-119.2	122.5	356.5	-79.9	6.4	-269.6
		0.1	-1.0	1.1	3.2	-0.7	0.1	-2.3

Моря СМП (моря Карское-Чукотское)

Месяц	S, тыс. км2	Аномалии, тыс км2/%						
		2013 г	2014 г	2015 г	2016 г	2017 г	2008-2018гг	1978-2018гг
07.04-06.05	3008.7	-16.4	-16.6	-15.5	-6.7	-16.6	-12.1	-13.1
		-0.5	-0.5	-0.5	-0.2	-0.5	-0.4	-0.4
30.04-06.05	2973.8	-49.6	-49.6	-52.0	-34.9	-49.9	-40.2	-46.1
		-1.6	-1.6	-1.7	-1.2	-1.6	-1.3	-1.5

Таблица 3 – Экстремальные и средние значения ледовитости для Северной полярной области, 3 меридиональных секторов и моря СМП за текущий 7-дневный интервал по данным наблюдений SSMR-SSM/I-SSMIS, алгоритмы NASATEAM

Северная полярная область

Месяц	Минимальное знач.	Максимальное знач.	Среднее знач.	Медиана
30.04-06.05	12611.4 06.05.2018	15196.4 30.04.1982	13887.1	13881.2

Сектор 45°W-95°E (Гренландское - Карское моря)

Месяц	Минимальное знач.	Максимальное знач.	Среднее знач.	Медиана
30.04-06.05	2701.5 05.05.2006	4338.6 30.04.1979	3475.6	3454.7

Сектор 95°E-170°W (моря Лаптевых - Чукотское, Берингово, Охотское)

Месяц	Минимальное знач.	Максимальное знач.	Среднее знач.	Медиана
30.04-06.05	3619.2 06.05.2018	5043.8 30.04.1980	4165.9	4159.5

Сектор 170°W-45°W (море Бофорта и Канадская Арктика)

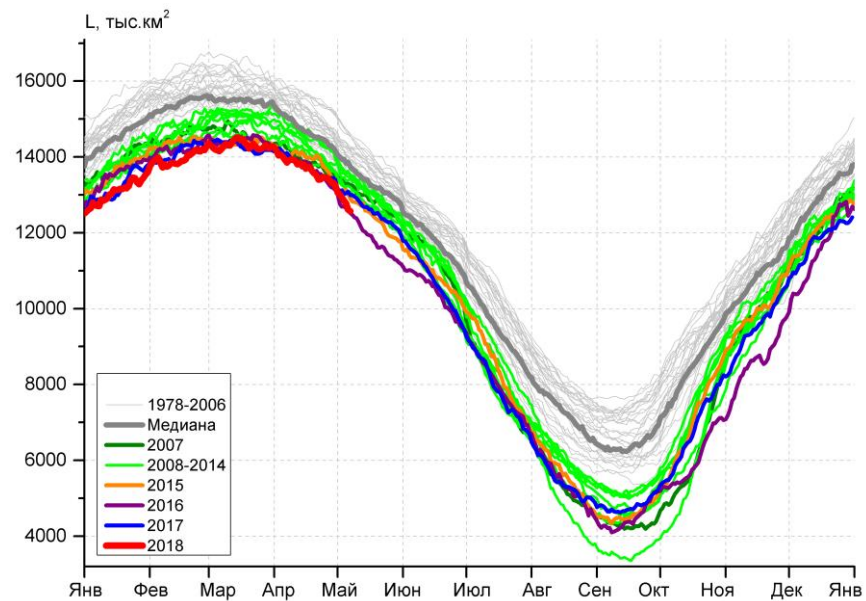
Месяц	Минимальное знач.	Максимальное знач.	Среднее знач.	Медиана
30.04-06.05	5879.1 06.05.2016	6712.6 30.04.1984	6245.6	6216.7

Северный Ледовитый океан

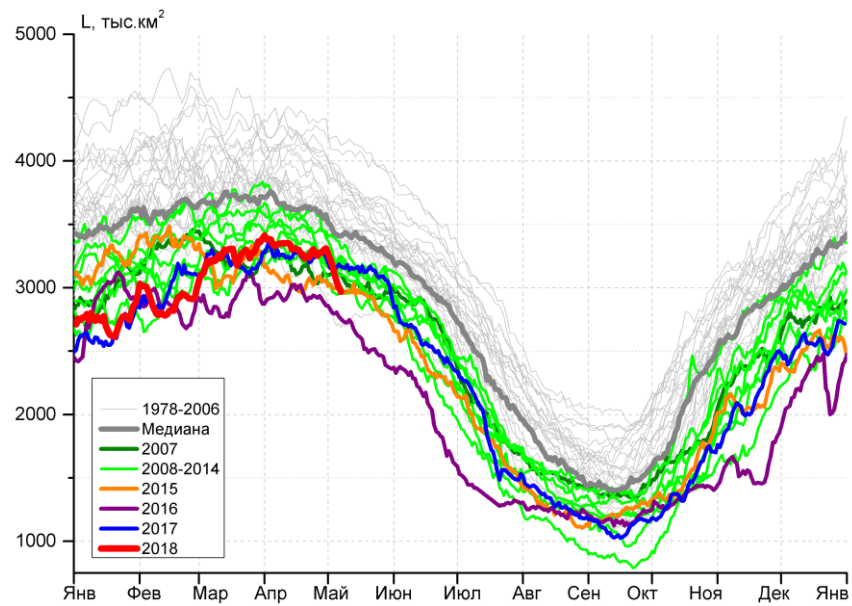
Месяц	Минимальное знач.	Максимальное знач.	Среднее знач.	Медиана
30.04-06.05	11094.9 05.05.2006	12570.2 30.04.1979	11839.4	11818.4

Моря СМП (моря Карское-Чукотское)

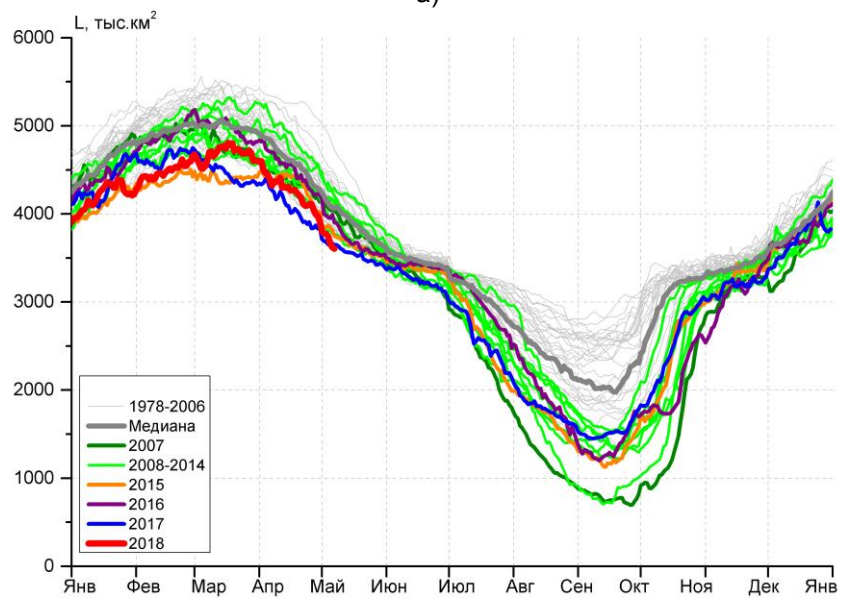
Месяц	Минимальное знач.	Максимальное знач.	Среднее знач.	Медиана
30.04-06.05	2966.7 04.05.2018	3025.9 30.04.1979	3019.9	3025.9



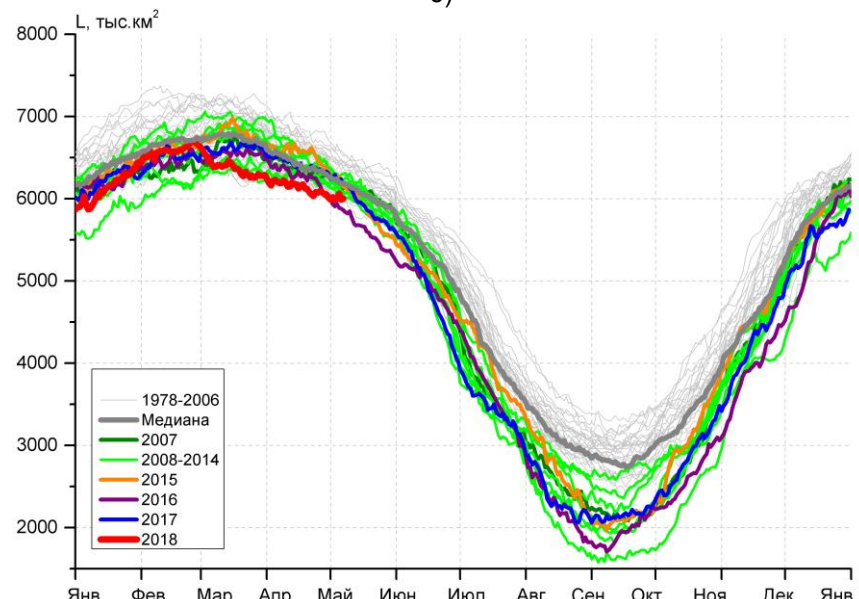
а)



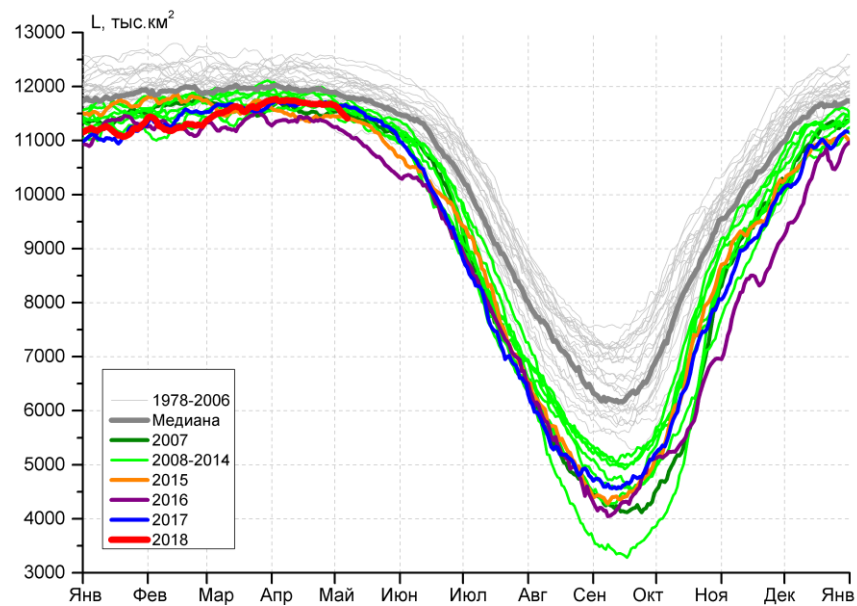
б)



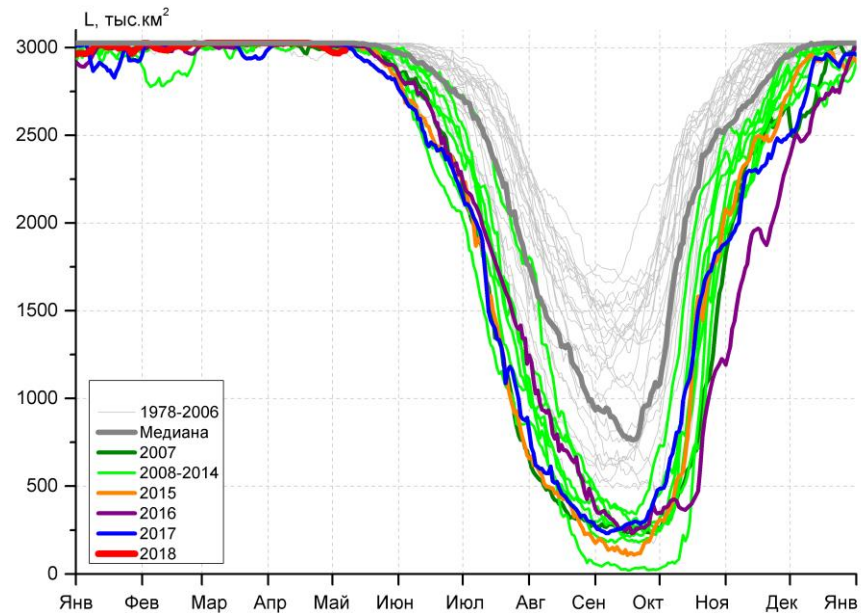
в)



г)



д)



е)

Рисунок 3 – Ежедневные оценки сезонного хода ледовитости для Северной Полярной Области и трех меридиональных секторов за период 26.10.1978 - 07.05.2018 по годам на основе расчетов по данным SSMR-SSM/I-SSMIS, алгоритмы NASATEAM: а) Северная полярная область, б) сектор 45°W-95°E (Гренландское – Карское моря), в) сектор 95°E-170°W (моря Лаптевых – Чукотское и Берингово, Охотское), г) сектор 170°W-45°W (море Бофорта и Канадская Арктика), д) Северный Ледовитый океан, е) Северный морской путь (Карское - Чукотское моря).

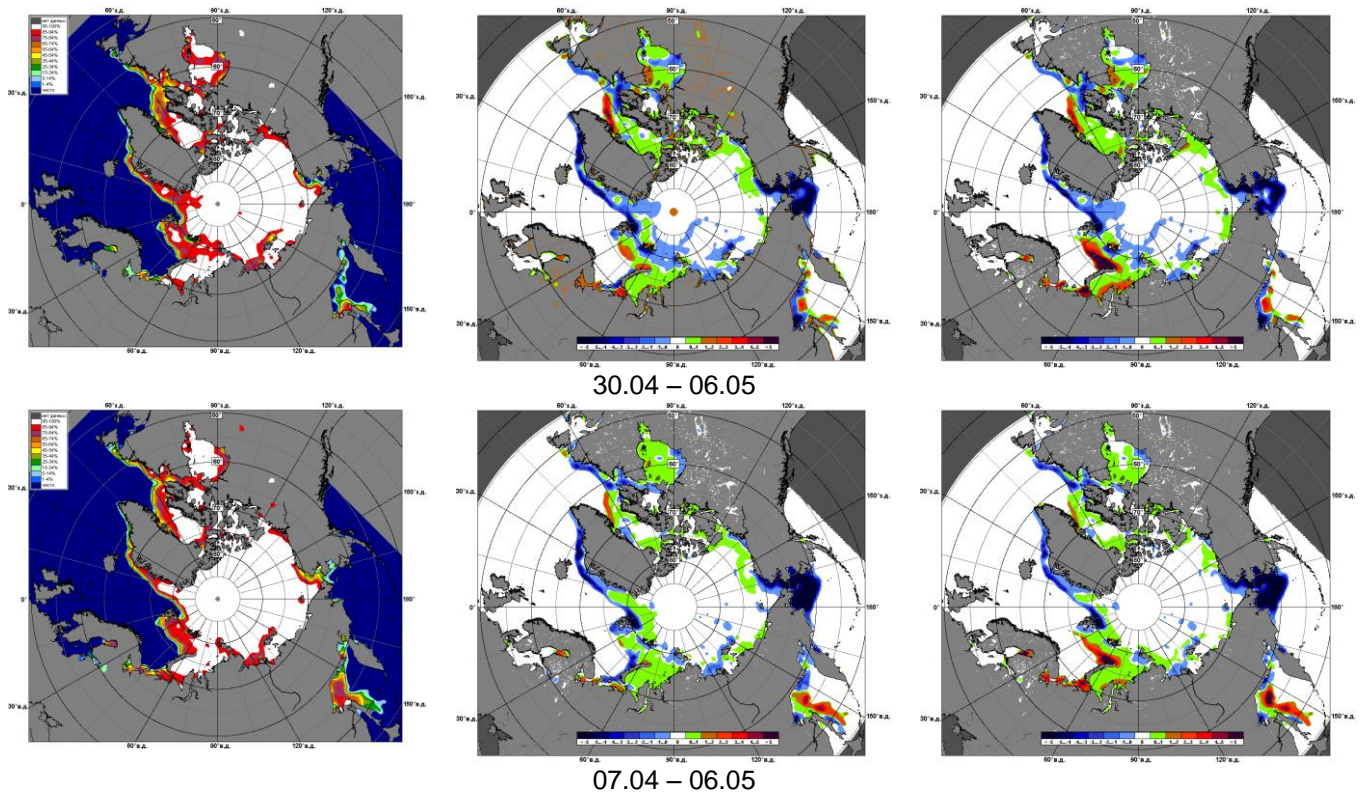


Рисунок 4 – Медианные распределения сплоченности льда за текущие 7 дневные промежутки и её разности относительно медианного распределения за те же месяца за периоды 1979-2018 (центр) и 2008-2018 гг. (справа) на основе расчетов по данным SSMR-SSM/I-SSMIS, алгоритмы NASATEAM.



# Южный океан

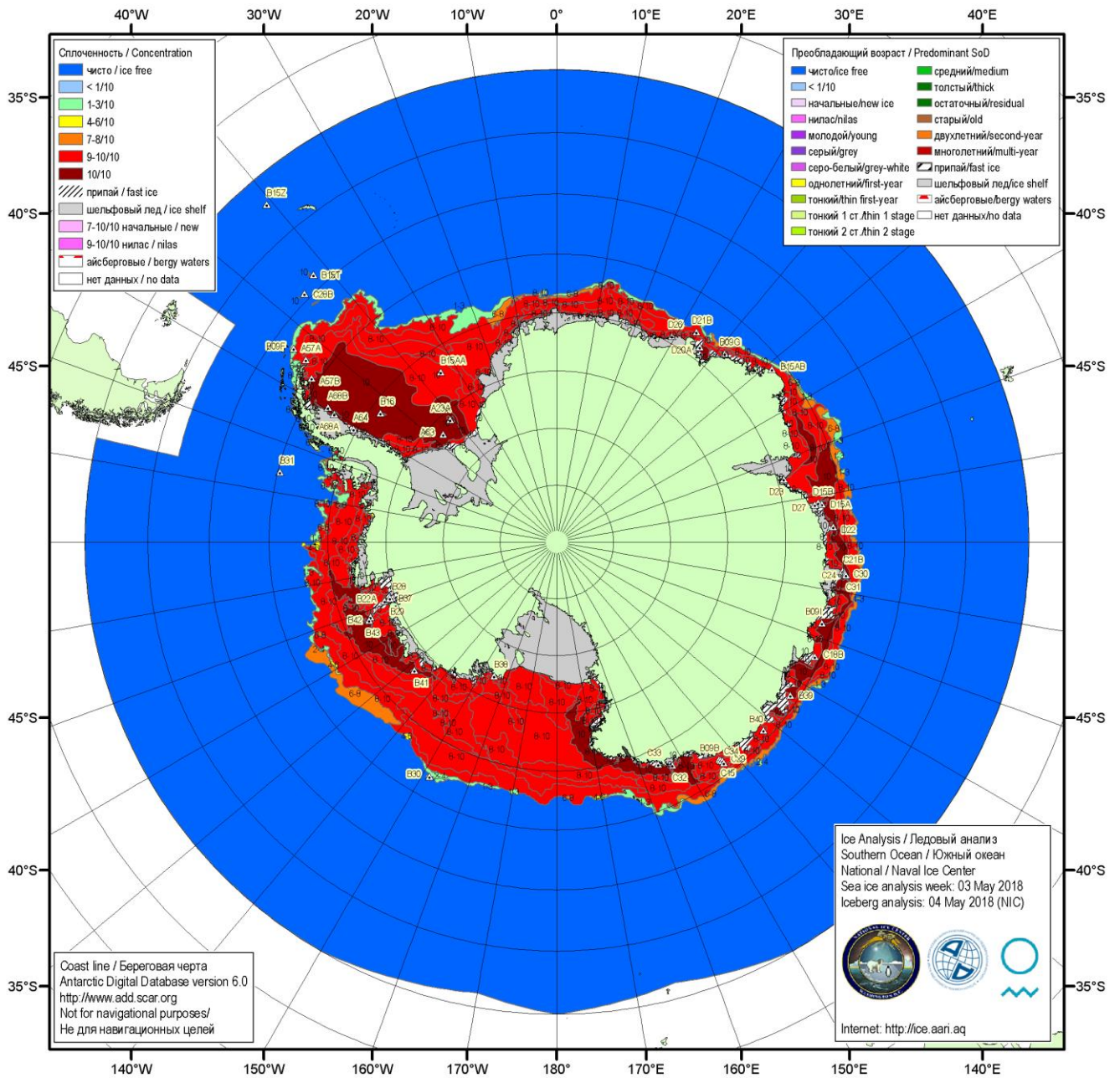


Рисунок 5а – Ледовая карта Южного океана (цветовая окраска по общей сплоченности) и расположение крупных айсбергов на основе информации совместного ледового анализа НЛЦ США, ААНИИ и НМИ (Норвегия) за 05.05.2018.

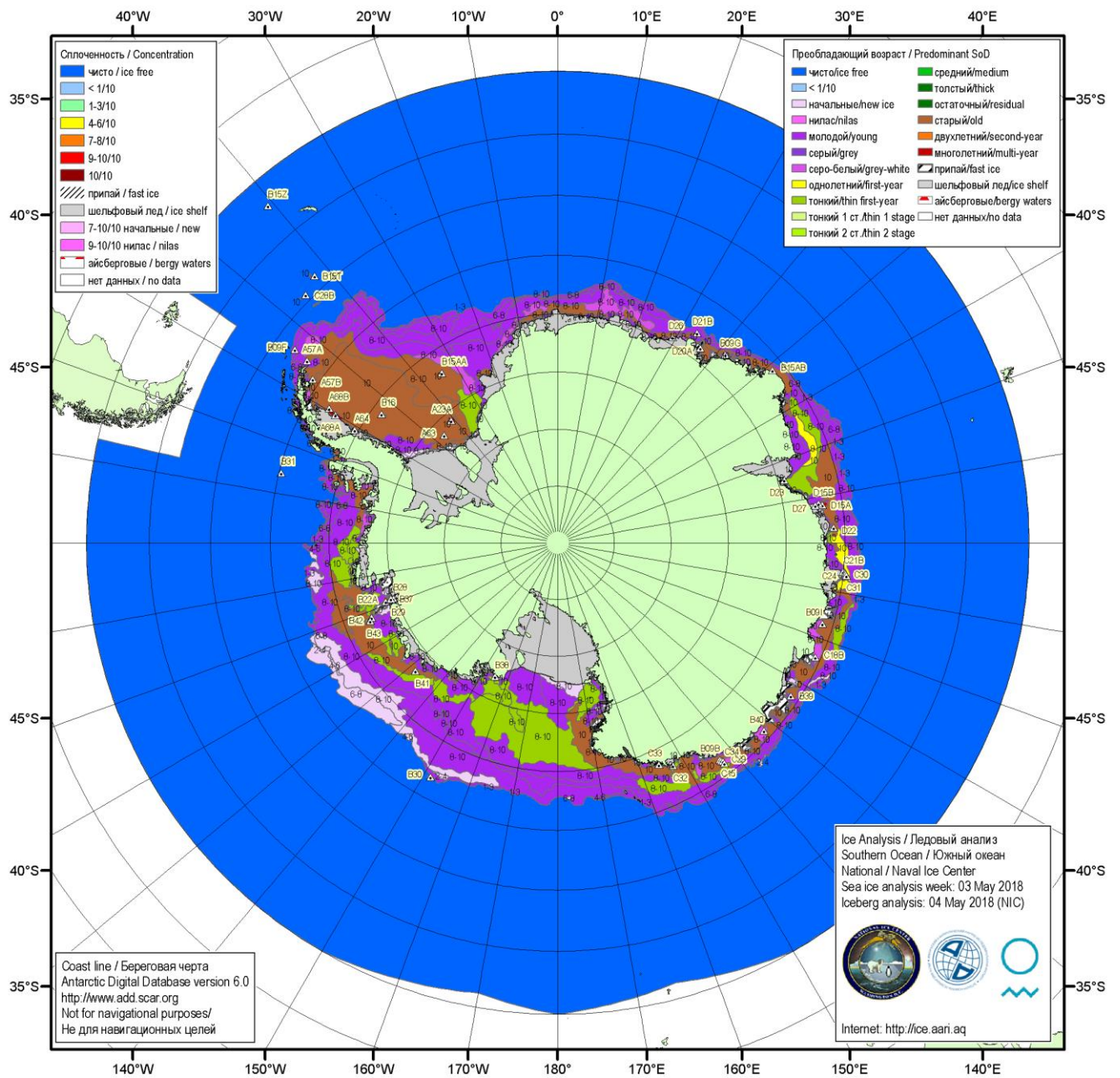


Рисунок 5б – Ледовая карта Южного океана (цветовая окраска по возрасту) и расположение крупных айсбергов на основе информации совместного ледового анализа НЛЦ США, ААНИИ и НМИ (Норвегия) за 05.05.2018.

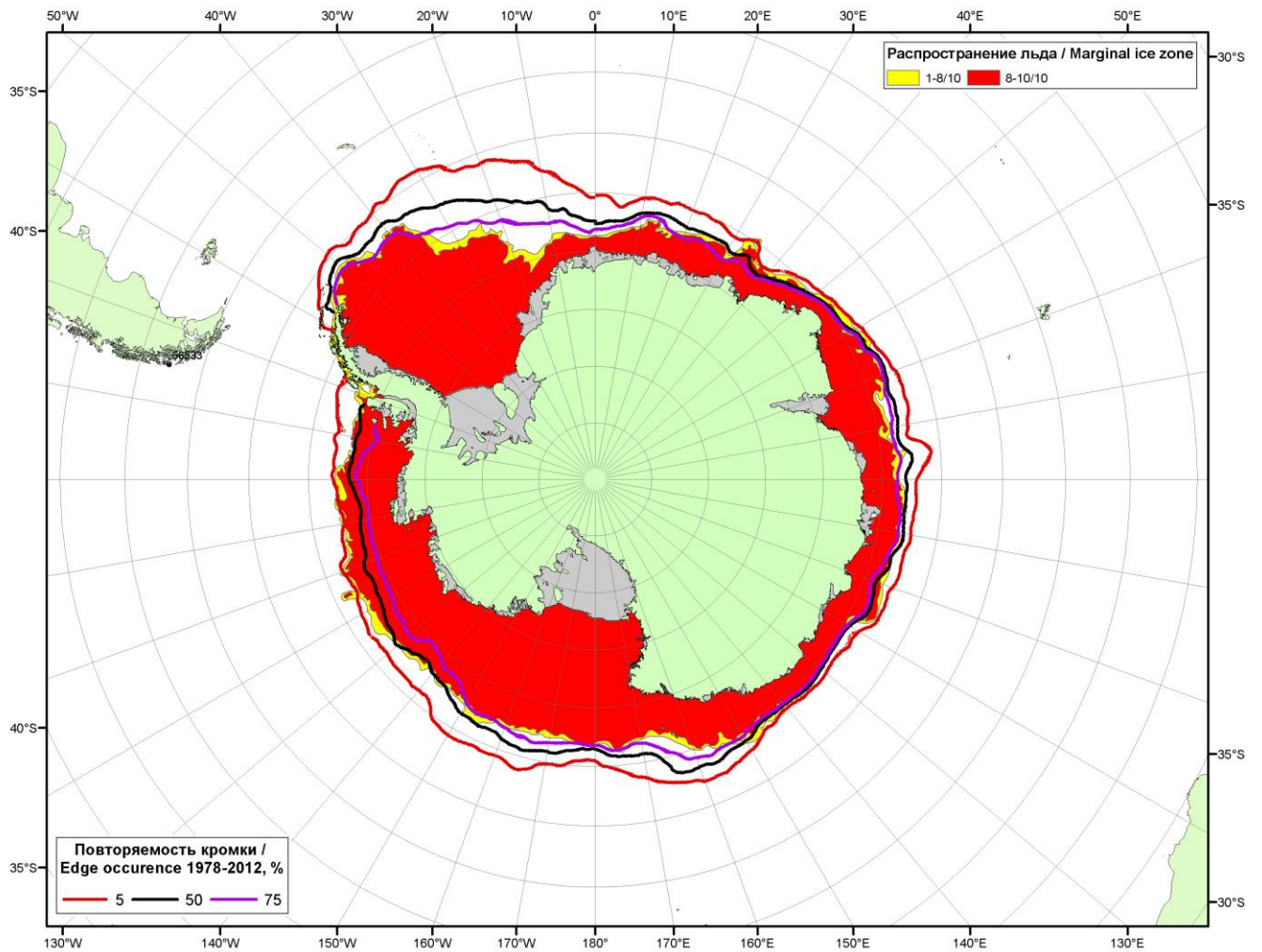
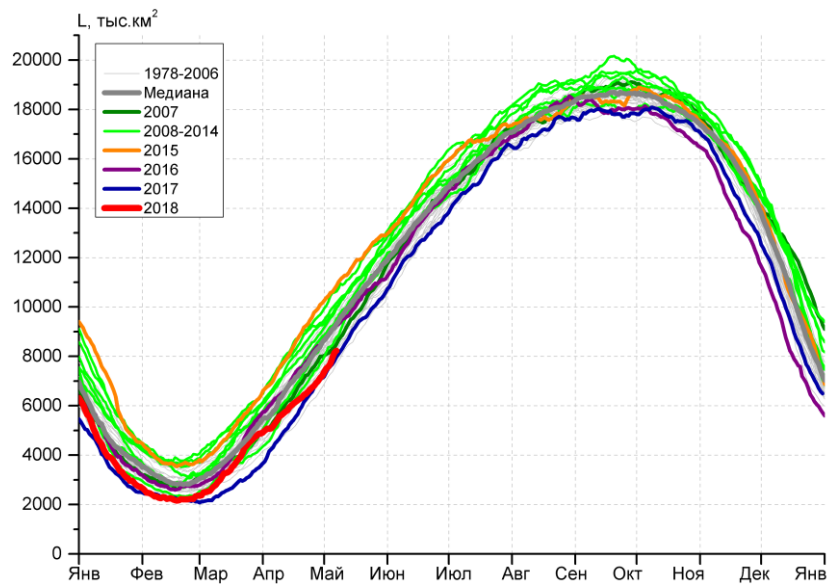
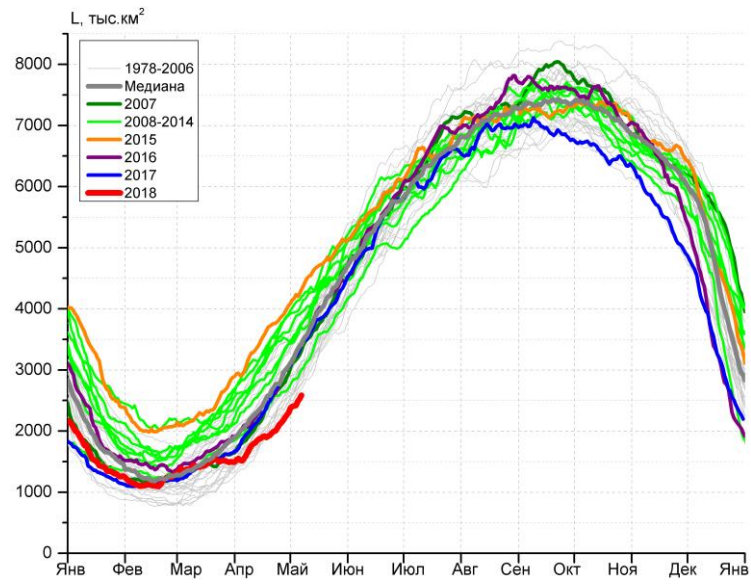


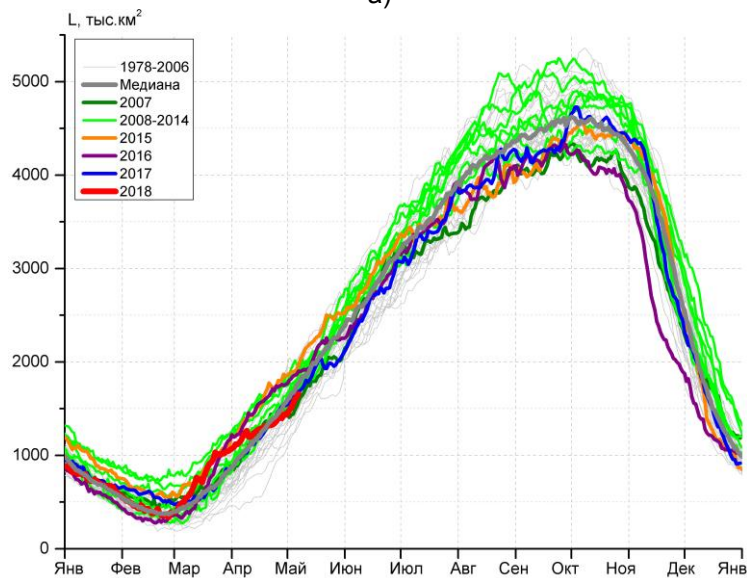
Рисунок 5в – Положение кромки льда и зон разреженных ( $<8/10$ ) и сплоченных ( $\geq 8/10$ ) льдов Южного океана за 08.05.2018 г. на основе ледового анализа Национального Ледового Центра США и повторяемость кромки за 06-10.04 за период 1979-2012 гг. по наблюдениям SSMR-SSM/I-SSMIS (алгоритм NASATEAM).



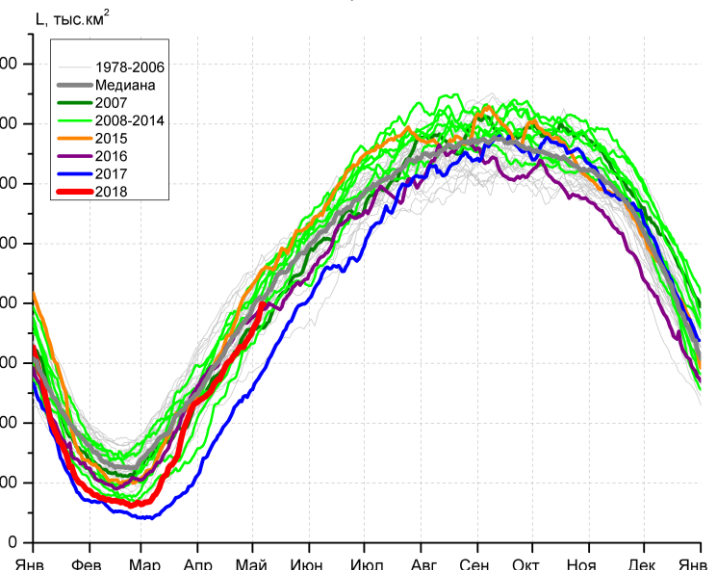
а)



б)



в)



г)

Рисунок 7 – Ежедневные оценки сезонного хода ледовитости Южного Океана и меридиональных секторов за период 26.10.1978 – 07.05.2018 по годам на основе расчетов по данным SSMR-SSM/I-SSMIS, алгоритм NASATEAM: а) Южный Океан, б) Атлантический сектор (60°W-30°E, море Уэдделла), в) Индоокеанский сектор (30°E-150°E, моря Космонавтов, Содружества, Моусона), г) Тихоокеанский сектор (150°E-60°W, моря Росса, Беллингаузена)

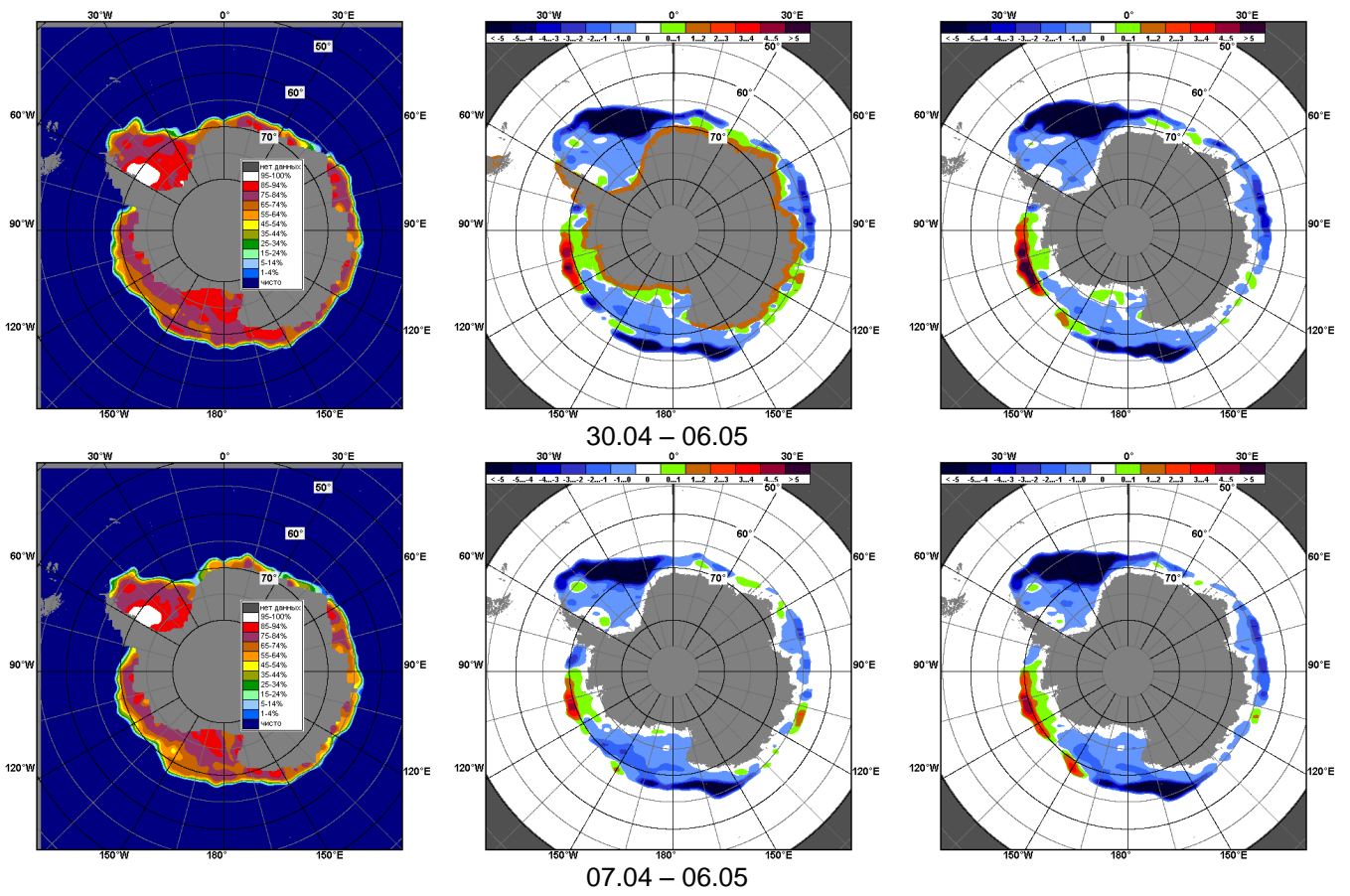


Рисунок 8 – Медианные распределения общей сплоченности льда за текущие 7 дневные промежутки (слева) и её разности относительно медианного распределения за тот же месяц за периоды 1978-2018 (центр) и 2008-2018 гг. (справа) на основе расчетов по данным SSMR-SSM/I-SSMIS, алгоритм NASATEAM

Таблица 5 – Динамика изменения значений ледовитости по сравнению с предыдущей неделей для морей Южного океана за 30.04 - 06.05.2018 г. по данным наблюдений SSMR-SSM/I-SSMIS

Регион	Южный Океан	Атлантический сектор	Индокоеанский сектор	Тихоокеанский сектор
Разность	813.1	285.0	141.9	386.2
тыс.кв.км/сут.	116.2	40.7	20.3	55.2

Таблица 6 - Медианные значения ледовитости для Южного океана и 3 меридиональных секторов за текущие 30 и 7-дневные интервалы и её аномалии от 2012-2016 гг. и интервалов 2007-2017 гг. и 1978-2017 гг. по данным наблюдений SSMR-SSM/I-SSMIS, алгоритм NASATEAM

Южный Океан

Месяц	S, тыс. км2	Аномалии, тыс км2/%						
		2013 г	2014 г	2015 г	2016 г	2017 г	2008-2018гг	1978-2018гг
07.04-06.05	6548.1	-1673.4	-2462.0	-2548.0	-1169.3	404.5	-1274.4	-947.1
		-20.4	-27.3	-28.0	-15.2	6.6	-16.3	-12.6
30.04-06.05	7643.9	-1772.2	-2588.6	-2808.0	-1228.4	172.2	-1416.7	-1104.0
		-18.8	-25.3	-26.9	-13.8	2.3	-15.6	-12.6

Атлантический сектор (60°W-30°E, море Уэдделла)

Месяц	S, тыс. км2	Аномалии, тыс км2/%						
		2013 г	2014 г	2015 г	2016 г	2017 г	2008-2018гг	1978-2018гг
07.04-06.05	2043.3	-1038.4	-1510.9	-1671.7	-617.8	-558.7	-971.4	-671.2
		-33.7	-42.5	-45.0	-23.2	-21.5	-32.2	-24.7
30.04-06.05	2417.6	-1129.9	-1633.6	-1744.1	-806.6	-767.2	-1058.7	-775.3
		-31.8	-40.3	-41.9	-25.0	-24.1	-30.5	-24.3

Индокоеанский сектор (30°E-150°E, моря Космонавтов, Содружества, Моусона)

Месяц	S, тыс. км2	Аномалии, тыс км2/%						
		2013 г	2014 г	2015 г	2016 г	2017 г	2008-2018гг	1978-2018гг
07.04-06.05	1352.5	-285.7	-332.1	-318.2	-280.4	17.5	-146.2	-4.0
		-17.4	-19.7	-19.0	-17.2	1.3	-9.8	-0.3
30.04-06.05	1522.9	-319.9	-401.0	-361.8	-295.7	-71.0	-210.8	-109.8
		-17.4	-20.8	-19.2	-16.3	-4.5	-12.2	-6.7

Тихоокеанский сектор (150°E-60°W, моря Росса, Беллингаузена)

Месяц	S, тыс. км2	Аномалии, тыс км2/%						
		2013 г	2014 г	2015 г	2016 г	2017 г	2008-2018гг	1978-2018гг
07.04-06.05	3155.3	-346.2	-615.9	-555.0	-267.7	948.7	-153.9	-269.0
		-9.9	-16.3	-15.0	-7.8	43.0	-4.7	-7.9
30.04-06.05	3703.3	-322.4	-554.0	-702.1	-126.0	1010.4	-147.2	-218.9
		-8.0	-13.0	-15.9	-3.3	37.5	-3.8	-5.6

Таблица 6 – Экстремальные значения ледовитости для Южного океана и 3 меридиональных секторов за текущий 7-дневный интервал по данным наблюдений SSMR-SSM/I-SSMIS, алгоритм NASATEAM

Месяц	Минимальное знач.	Максимальное знач.	Среднее знач.	Медиана
30.04-06.05	6761.3 30.04.1980	10735.7 06.05.2015	8747.9	8752.4
Атлантический сектор (60°W-30°E, море Уэдделла)				
Месяц	Минимальное знач.	Максимальное знач.	Среднее знач.	Медиана
30.04-06.05	2301.2 30.04.2018	4251.3 06.05.2015	3193.0	3175.4
Индокоеанский сектор (30°E-150°E, моря Космонавтов, Содружества, Моусона)				
Месяц	Минимальное знач.	Максимальное знач.	Среднее знач.	Медиана
30.04-06.05	1047.7 30.04.1980	2047.3 02.05.1982	1632.7	1634.4
Тихоокеанский сектор (150°E-60°W, моря Росса, Беллингаузена)				
Месяц	Минимальное знач.	Максимальное знач.	Среднее знач.	Медиана
30.04-06.05	2548.4 30.04.2017	4821.2 06.05.1979	3922.2	3931.4

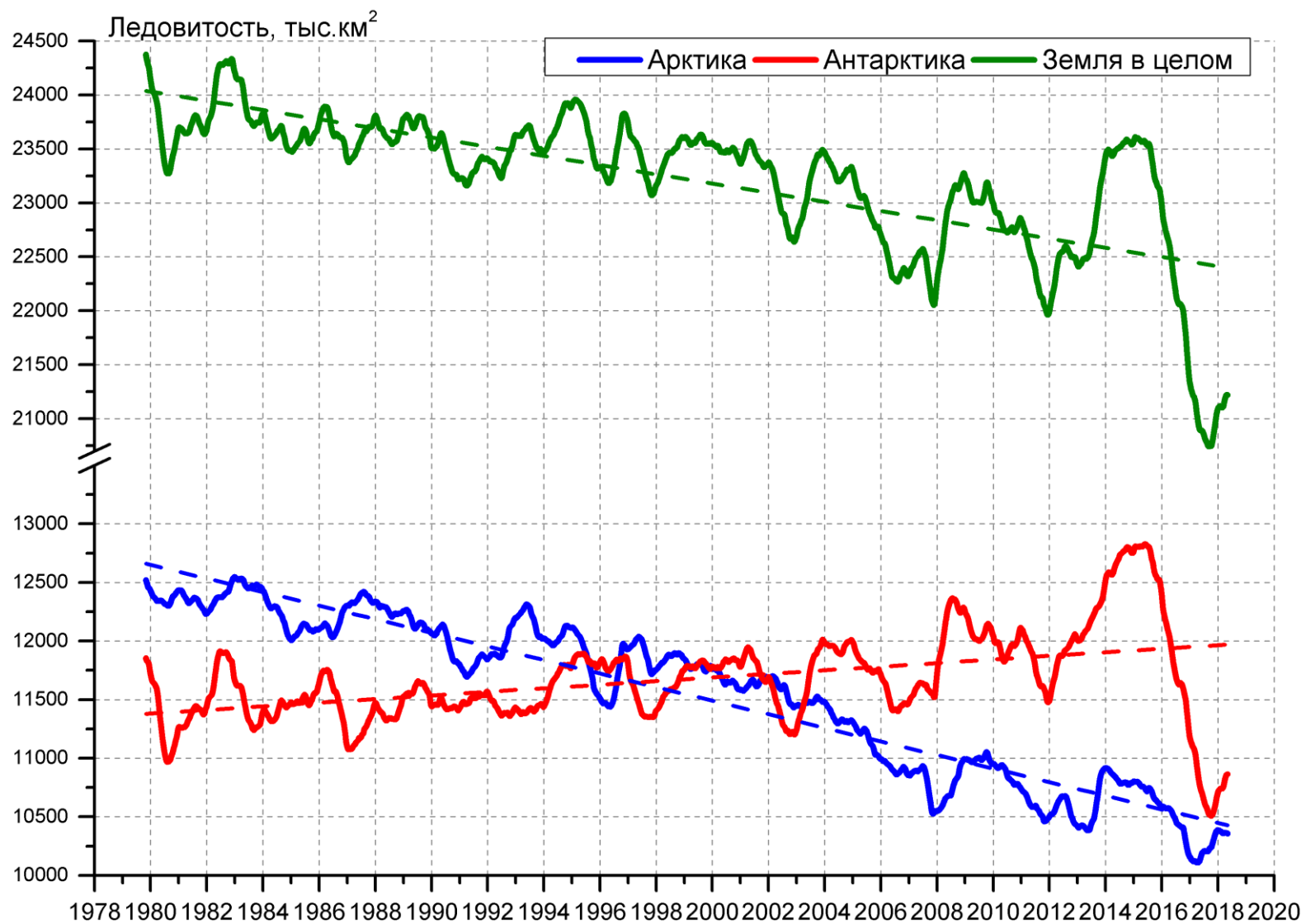


Рисунок 9 – Ежедневные сглаженные окном 365 суток значения ледовитости Арктики, Антарктики и Земли в целом с 26.10.1978 по 07.05.2018 на основе SSMR-SSM/I-SSMIS

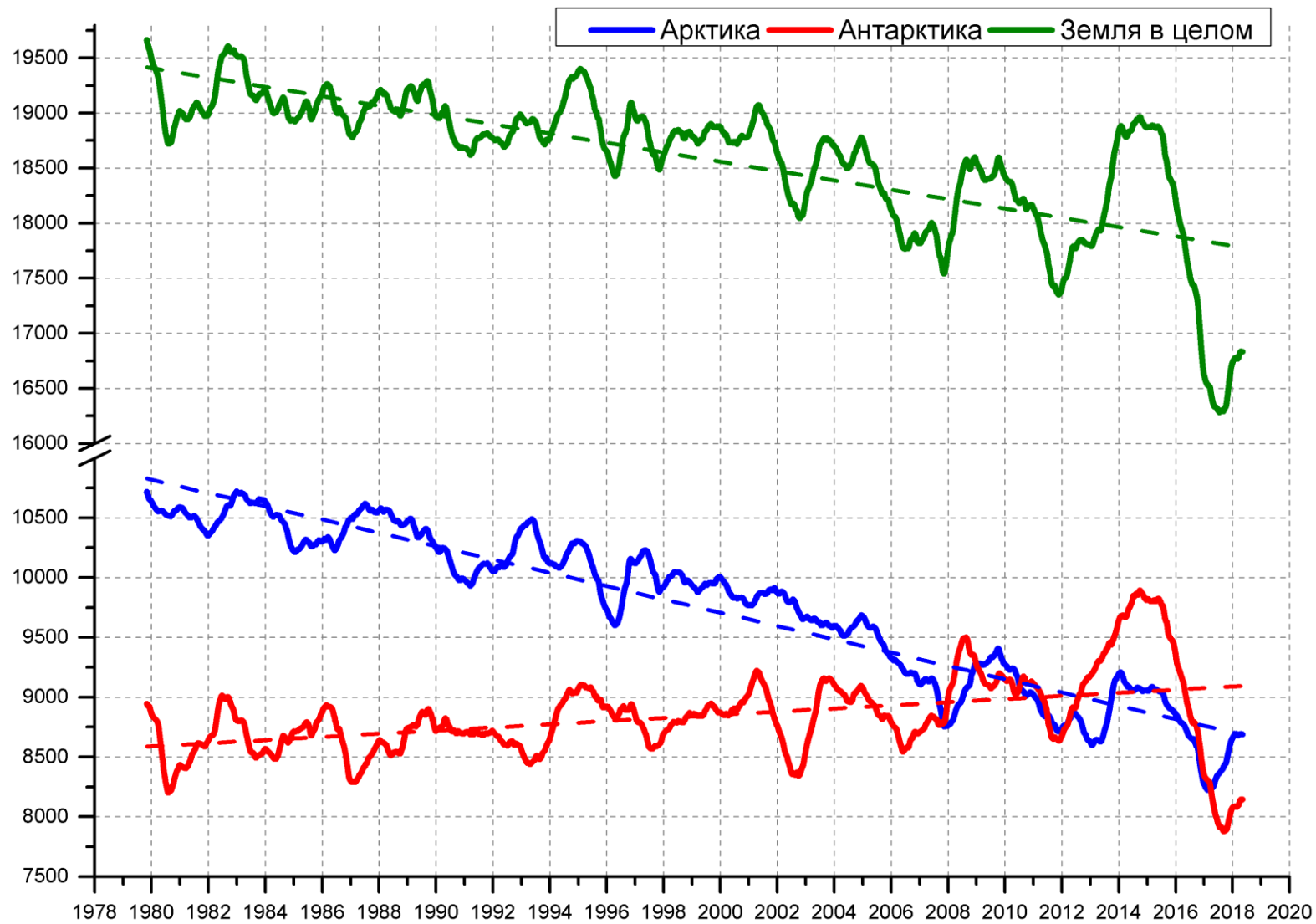


Рисунок 10 – Ежедневные сглаженные окном 365 суток значения приведенной ледовитости (площади морского льда) Арктики, Антарктики и Земли в целом с 26.10.1978 по 07.05.2018 на основе SSMR-SSM/I-SSMIS



**Приложение 1 – Статистические значения ледовитостей по отдельным акваториям Северной Полярной Области и Южного океана**

Таблица 7 – Средние, аномалии среднего и экстремальные значения ледовитостей для Северной полярной области и её отдельных акваторий за текущие 7-дневный (неделя) и 30-дневный промежутки времени по данным наблюдений SSMR-SSM/I-SSMIS, алгоритм NASATEAM за период 1978-2017 гг.

30.04-06.05

Регион	S, тыс. км2	Аномалии, тыс км2/%							1978-2018гг			
		2012 г	2014 г	2015 г	2016 г	2017 г	2008-2018гг	1978-2018гг	Минимум дата	Максимум дата	Среднее	Медиана
Сев. полярная область	12929.9	-714.3	-355.6	-228.8	132.4	-205.0	-467.1	-957.2	12611.4	15196.4	13887.1	13881.2
		-5.2	-2.7	-1.7	1.0	-1.6	-3.5	-6.9	06.05.2018	30.04.1982		
<b>Сектор 45°W-95°E</b>	3162.0	166.3	-69.3	143.4	343.7	-13.6	10.5	-313.5	2701.5	4338.6	3475.6	3454.7
		5.6	-2.1	4.8	12.2	-0.4	0.3	-9.0	05.05.2006	30.04.1979		
Гренландское море	554.7	-219.5	-155.8	-123.0	-51.4	-173.5	-140.8	-212.3	513.6	1015.0	767.0	748.4
		-28.3	-21.9	-18.2	-8.5	-23.8	-20.2	-27.7	06.05.2018	30.04.1988		
Баренцево море	650.8	326.0	35.4	204.5	311.2	121.6	125.1	-71.8	267.3	1206.4	722.6	726.8
		100.4	5.8	45.8	91.6	23.0	23.8	-9.9	05.05.2006	30.04.1979		
Карское море	839.2	30.7	0.0	0.1	16.3	1.1	6.5	3.8	793.3	839.2	835.4	839.2
		3.8	0.0	0.0	2.0	0.1	0.8	0.5	30.04.1995	30.04.1979		
<b>Сектор 95°E-170°W</b>	3759.2	-611.0	-95.8	-115.9	-280.2	57.3	-297.8	-406.8	3619.2	5043.8	4165.9	4159.5
		-14.0	-2.5	-3.0	-6.9	1.5	-7.3	-9.8	06.05.2018	30.04.1980		
Море Лаптевых	674.3	0.0	0.0	0.0	0.0	0.0	0.2	0.2	660.6	674.3	674.1	674.3
		0.0	0.0	0.0	0.0	0.0	0.0	0.0	01.05.1990	30.04.1979		
Восточно-Сибирское море	915.1	0.0	0.0	0.0	0.0	0.0	0.0	0.3	889.1	915.1	914.8	915.1
		0.0	0.0	0.0	0.0	0.0	0.0	0.0	06.05.1990	30.04.1979		
Чукотское море	545.2	-52.1	-49.6	-52.1	-51.1	-51.0	-46.9	-50.4	538.1	597.3	595.6	597.3
		-8.7	-8.3	-8.7	-8.6	-8.6	-7.9	-8.5	04.05.2018	30.04.1979		
Берингово море	46.1	-740.3	-300.7	-295.6	-255.7	-141.6	-419.5	-454.7	34.2	866.4	500.8	515.2
		-94.1	-86.7	-86.5	-84.7	-75.4	-90.1	-90.8	06.05.2018	30.04.2012		
<b>Сектор 170°W-45°W</b>	6008.7	-269.6	-190.5	-256.3	68.9	-248.8	-179.8	-236.9	5879.1	6712.6	6245.6	6216.7
		-4.3	-3.1	-4.1	1.2	-4.0	-2.9	-3.8	06.05.2016	30.04.1984		
Море Бофорта	486.6	0.0	0.0	0.1	60.2	0.0	5.5	1.6	416.4	486.6	485.0	486.6
		0.0	0.0	0.0	14.1	0.0	1.1	0.3	06.05.2016	30.04.1979		
Гудзонов залив	837.2	-1.8	-1.8	0.6	3.6	0.3	0.3	-0.8	818.7	839.0	838.0	839.0
		-0.2	-0.2	0.1	0.4	0.0	0.0	-0.1	05.05.2010	30.04.1979		
Море Лабрадор	162.8	-62.3	-67.4	-42.2	-51.6	-132.0	-37.3	-52.4	64.0	452.4	215.2	197.6
		-27.7	-29.3	-20.6	-24.0	-44.8	-18.6	-24.3	04.05.2011	01.05.1993		
Дейвисов пролив	499.6	54.3	8.6	12.6	141.2	17.1	56.5	57.3	318.9	616.4	442.3	430.7
		12.2	1.8	2.6	39.4	3.5	12.7	13.0	06.05.2005	30.04.1984		
Канадский архипелаг	1189.5	2.0	0.0	-0.4	2.2	-0.4	1.9	1.2	1170.0	1190.1	1188.3	1190.1
		0.2	0.0	0.0	0.2	0.0	0.2	0.1	04.05.2004	30.04.1979		

07.04-06.05

Регион	S, тыс. км2	Аномалии, тыс км2/%							1978-2018гг			
		2012 г	2014 г	2015 г	2016 г	2017 г	2008-2018гг	1978-2018гг	Минимум дата	Максимум дата	Среднее	Медиана
Сев. полярная область	13479.3	-893.7	-343.7	-264.3	10.9	-79.8	-471.0	-960.5	12611.4	15889.5	14439.8	14423.0
		-6.2	-2.5	-1.9	0.1	-0.6	-3.4	-6.7	06.05.2018	10.04.1979		
<b>Сектор 45°W-95°E</b>	3266.9	83.1	3.8	230.9	349.7	31.1	-1.6	-328.1	2701.5	4437.7	3595.0	3579.1
		2.6	0.1	7.6	12.0	1.0	0.0	-9.1	05.05.2006	12.04.1979		
Гренландское море	594.4	-153.4	-108.5	-92.7	-42.5	-148.4	-112.4	-189.9	513.6	1092.5	784.4	761.9
		-20.5	-15.4	-13.5	-6.7	-20.0	-15.9	-24.2	06.05.2018	09.04.1986		
Баренцево море	675.0	211.7	53.8	245.5	309.1	139.7	95.3	-89.6	267.3	1216.0	764.6	761.7
		45.7	8.7	57.1	84.5	26.1	16.4	-11.7	05.05.2006	18.04.1979		
Карское море	839.2	18.0	0.0	1.7	10.3	0.3	3.4	3.3	738.9	839.2	835.9	839.2
		2.2	0.0	0.2	1.2	0.0	0.4	0.4	24.04.1995	07.04.1979		
<b>Сектор 95°E-170°W</b>	4112.4	-607.6	-53.1	-111.3	-252.4	156.7	-222.9	-341.5	3619.2	5327.8	4453.9	4441.5
		-12.9	-1.3	-2.6	-5.8	4.0	-5.1	-7.7	06.05.2018	07.04.1980		
Море Лаптевых	674.3	0.0	0.0	0.0	0.0	0.0	0.0	0.1	637.7	674.3	674.2	674.3
		0.0	0.0	0.0	0.0	0.0	0.0	0.0	19.04.2007	07.04.1979		
Восточно-Сибирское море	915.1	0.0	0.0	0.0	0.0	0.0	0.0	0.1	889.1	915.1	915.0	915.1
		0.0	0.0	0.0	0.0	0.0	0.0	0.0	06.05.1990	07.04.1979		
Чукотское море	580.1	-17.2	-16.6	-17.2	-16.9	-16.9	-15.5	-16.6	538.1	597.3	596.8	597.3
		-2.9	-2.8	-2.9	-2.8	-2.8	-2.6	-2.8	04.05.2018	07.04.1979		
Берингово море	114.1	-860.7	-388.1	-392.8	-387.7	-236.3	-498.8	-501.3	34.2	1097.7	615.4	635.0
		-88.3	-77.3	-77.5	-77.3	-67.4	-81.4	-81.5	06.05.2018	18.04.2012		
<b>Сектор 170°W-45°W</b>	6100.0	-369.2	-294.4	-383.9	-86.4	-267.7	-246.4	-290.9	5879.1	7053.8	6390.9	6346.5
		-5.7	-4.6	-5.9	-1.4	-4.2	-3.9	-4.6	06.05.2016	12.04.1993		
Море Бофорта	486.6	0.0	0.0	0.0	16.2	0.0	1.5	0.4	416.4	486.6	486.2	486.6
		0.0	0.0	0.0	3.5	0.0	0.3	0.1	06.05.2016	07.04.1979		
Гудзонов залив	836.6	-1.9	-2.4	0.5	0.7	-0.4	-1.1	-1.8	817.0	839.0	838.4	839.0
		-0.2	-0.3	0.1	0.1	-0.1	-0.1	-0.2	25.04.1988	07.04.1979		
Море Лабрадор	187.4	-44.2	-102.7	-88.7	-87.5	-92.1	-41.8	-55.1	64.0	508.9	242.5	228.7
		-19.1	-35.4	-32.1	-31.8	-33.0	-18.2	-22.7	04.05.2011	11.04.1983		
Дейвисов пролив	475.0	-12.5	-51.6	-57.5	72.2	-27.9	8.6	5.4	318.9	700.0	469.5	457.8
		-2.6	-9.8	-10.8	17.9	-5.5	1.8	1.2	06.05.2005	15.04.1983		
Канадский архипелаг	1189.9	1.4	-0.1	-0.2	0.9	-0.2	0.8	0.4	1170.0	1190.1	1189.5	1190.1
		0.1	0.0	0.0	0.1	0.0	0.1	0.0	04.05.2004	07.04.1979		

Таблица 8 – Средние, аномалии среднего и экстремальные значения ледовитостей для Южного океана и его отдельных акваторий за текущие 7-дневный (неделя) и 30-дневный промежутки времени по данным наблюдений SSMR-SSM/I-SSMIS, алгоритм NASATEAM за период 1978-2017 гг.  
30.04-06.05

Регион	S, тыс. км2	Аномалии, тыс км2/%							1978-2018гг			
		2012 г	2014 г	2015 г	2016 г	2017 г	2008-2018гг	1978-2018гг	Минимум дата	Максимум дата	Среднее	Медиана
Южный Океан	7643.9	-1429.8	-2588.6	-2808.0	-1228.4	172.2	-1416.7	-1104.0	6761.3	10735.7	8747.9	8752.4
		-15.8	-25.3	-26.9	-13.8	2.3	-15.6	-12.6	30.04.1980	06.05.2015		
<b>Атлантический сектор</b>	2417.6	-1526.5	-1633.6	-1744.1	-806.6	-767.2	-1058.7	-775.3	2301.2	4251.3	3193.0	3175.4
		-38.7	-40.3	-41.9	-25.0	-24.1	-30.5	-24.3	30.04.2018	06.05.2015		
Западная часть моря Уэдделла	1688.5	-452.7	-323.9	-459.8	-380.2	-382.5	-318.0	-247.9	1438.4	2273.8	1936.4	1981.1
		-21.1	-16.1	-21.4	-18.4	-18.5	-15.8	-12.8	03.05.1999	03.05.1980		
Восточная часть моря Уэдделла	729.2	-1073.8	-1309.7	-1284.4	-426.4	-384.6	-740.7	-527.4	565.6	2185.1	1256.6	1206.0
		-59.6	-64.2	-63.8	-36.9	-34.5	-50.4	-42.0	30.04.1988	06.05.2014		
<b>Индоокеанский сектор</b>	1522.9	-160.3	-401.0	-361.8	-295.7	-71.0	-210.8	-109.8	1047.7	2047.3	1632.7	1634.4
		-9.5	-20.8	-19.2	-16.3	-4.5	-12.2	-6.7	30.04.1980	02.05.1982		
Море Космонавтов	198.8	-79.9	-34.4	-18.0	-6.5	23.5	-23.8	-0.6	61.4	337.6	199.4	199.8
		-28.7	-14.8	-8.3	-3.2	13.4	-10.7	-0.3	30.04.1987	06.05.1993		
Море Содружества	518.3	-85.4	-168.8	-146.7	-105.8	-133.8	-98.2	-85.0	422.0	764.7	603.4	610.0
		-14.1	-24.6	-22.1	-17.0	-20.5	-15.9	-14.1	30.04.1980	06.05.1989		
Море Моусона	805.9	5.0	-197.7	-197.1	-183.4	39.3	-88.8	-24.0	523.8	1127.3	829.9	817.7
		0.6	-19.7	-19.6	-18.5	5.1	-9.9	-2.9	30.04.1980	02.05.2013		
<b>Тихоокеанский сектор</b>	3703.3	257.0	-554.0	-702.1	-126.0	1010.4	-147.2	-218.9	2548.4	4821.2	3922.2	3931.4
		7.5	-13.0	-15.9	-3.3	37.5	-3.8	-5.6	30.04.2017	06.05.1979		
Море Росса	3273.5	76.6	-652.9	-763.7	131.8	873.6	-195.2	-225.9	2127.4	4183.2	3499.4	3529.1
		2.4	-16.6	-18.9	4.2	36.4	-5.6	-6.5	30.04.1980	06.05.2009		
Море Беллинсгаузена	429.8	180.5	98.9	61.6	-257.8	136.8	47.9	7.0	147.3	731.1	422.8	389.5
		72.4	29.9	16.7	-37.5	46.7	12.5	1.7	30.04.2012	04.05.1979		

07.04-06.05

Регион	S, тыс. км2	Аномалии, тыс км2/%							1978-2018гг			
		2012 г	2014 г	2015 г	2016 г	2017 г	2008-2018гг	1978-2018гг	Минимум дата	Максимум дата	Среднее	Медиана
Южный Океан	6548.1	-1263.9	-2462.0	-2548.0	-1169.3	404.5	-1274.4	-947.1	4474.6	10735.7	7495.2	7475.8
		-16.2	-27.3	-28.0	-15.2	6.6	-16.3	-12.6	07.04.2017	06.05.2015		
<b>Атлантический сектор</b>	2043.3	-1340.8	-1510.9	-1671.7	-617.8	-558.7	-971.4	-671.2	1403.0	4251.3	2714.5	2691.7
		-39.6	-42.5	-45.0	-23.2	-21.5	-32.2	-24.7	07.04.1988	06.05.2015		
Западная часть моря Уэдделла	1501.2	-521.1	-503.5	-588.5	-323.4	-312.7	-356.4	-261.8	1180.6	2273.8	1762.9	1804.0
		-25.8	-25.1	-28.2	-17.7	-17.2	-19.2	-14.8	07.04.2002	03.05.1980		
Восточная часть моря Уэдделла	542.2	-819.7	-1007.5	-1083.2	-294.4	-246.1	-615.0	-409.4	113.7	2185.1	951.6	912.0
		-60.2	-65.0	-66.6	-35.2	-31.2	-53.1	-43.0	08.04.1988	06.05.2014		
<b>Индоокеанский сектор</b>	1352.5	-19.5	-332.1	-318.2	-280.4	17.5	-146.2	-4.0	472.5	2047.3	1356.5	1362.4
		-1.4	-19.7	-19.0	-17.2	1.3	-9.8	-0.3	07.04.1980	02.05.1982		
Море Космонавтов	164.1	-26.2	-23.9	-27.5	5.2	64.1	-6.6	16.6	4.9	337.6	147.5	149.9
		-13.8	-12.7	-14.4	3.3	64.1	-3.9	11.2	09.04.1980	06.05.1993		
Море Содружества	467.4	-24.8	-129.5	-143.2	-124.5	-69.7	-68.5	-32.0	220.8	764.7	499.5	504.5
		-5.0	-21.7	-23.4	-21.0	-13.0	-12.8	-6.4	07.04.2003	06.05.1989		
Море Моусона	721.3	31.8	-178.4	-147.2	-160.5	23.5	-70.8	11.8	209.3	1127.3	709.5	704.4
		4.6	-19.8	-16.9	-18.2	3.4	-8.9	1.7	07.04.1980	02.05.2013		
<b>Тихоокеанский сектор</b>	3155.3	99.5	-615.9	-555.0	-267.7	948.7	-153.9	-269.0	1513.4	4821.2	3424.3	3452.0
		3.3	-16.3	-15.0	-7.8	43.0	-4.7	-7.9	07.04.2017	06.05.1979		
Море Росса	2829.8	45.7	-592.0	-545.0	23.7	848.1	-171.8	-228.5	1319.2	4183.2	3058.3	3097.3
		1.6	-17.3	-16.1	0.8	42.8	-5.7	-7.5	07.04.2017	06.05.2009		
Море Беллинсгаузена	325.5	53.8	-23.9	-10.0	-291.2	100.6	17.9	-40.5	32.2	770.3	366.0	345.8
		19.8	-6.9	-3.0	-47.2	44.8	5.8	-11.1	10.04.2009	27.04.1980		

Таблица 9 – Динамика изменения значений ледовитости по сравнению с предыдущей неделей для морей Северной полярной области и Южного океана за текущий 7-дневный (неделя) промежуток времени по данным наблюдений SSMIS

30.04-06.05				
Регион	Сев. полярная область	Сектор 45°W-95°E	Гренландское море	Баренцево море
Разность	-477.9	-118.0	-46.2	-21.2
тыс.кв.км/сут.	-68.3	-16.9	-6.6	-3.0
30.04-06.05				
Регион	Карское море	Сектор 95°E-170°W	Море Лаптевых	Восточно-Сибирское море
Разность	0.0	-303.3	0.0	0.0
тыс.кв.км/сут.	0.0	-43.3	0.0	0.0
30.04-06.05				
Регион	Чукотское море	Берингово море	Сектор 170°W-45°W	Море Бофорта
Разность	-31.9	-30.6	-56.5	0.0
тыс.кв.км/сут.	-4.6	-4.4	-8.1	0.0
30.04-06.05				
Регион	Гудзонов залив	Море Лабрадор	Дейвисов пролив	Канадский архипелаг
Разность	1.3	-1.4	17.7	-0.6
тыс.кв.км/сут.	0.2	-0.2	2.5	-0.1
30.04-06.05				
Регион	Южный Океан	Атлантический сектор	Западная часть моря Уэдделла	Восточная часть моря Уэдделла
Разность	813.1	285.0	127.0	158.0
тыс.кв.км/сут.	116.2	40.7	18.1	22.6
30.04-06.05				
Регион	Индоокеанский сектор	Море Космонавтов	Море Содружества	Море Моусона
Разность	141.9	33.8	23.6	84.5
тыс.кв.км/сут.	20.3	4.8	3.4	12.1
30.04-06.05				
Регион	Тихоокеанский сектор	Море Росса	Море Беллинсгаузена	
Разность	386.2	294.2	92.0	
тыс.кв.км/сут.	55.2	42.0	13.1	

## Характеристика исходного материала и методика расчетов

Для иллюстрации ледовых условий Арктического региона представлены совмещенные региональные карты ААНИИ [4, 6], Канадской ледовой службы – КЛС [12], Национального ледового центра США – НЛЦ [10], при наличии данных, ГМЦ России [8], НИЦ Планета [9] и ледовой службы Германии. Совмещение карт выполнено путем перекрытия слоев (ААНИИ, слой #1), (ГМЦ России или НИЦ Планета, слой #1), (BSH, слой #1) -> (КЛС, слой #2) -> (обзорная карта НЛЦ, слой #3). Как результат, карты ААНИИ характеризуют ледовые условия морей Гренландского...Бофорта, карты ГМЦ России или НИЦ Планета – Азовского, Каспийского, Берингова, Охотского, Японского, Белого, карты НЛЦ – Северных частей Тихого и Атлантического океанов и Арктического бассейна (при этом полный охват карт НЛЦ – вся акватория СЛО и субполярные моря). карты BSH – Балтийского карты КЛС - морей Бофорта, Канадского архипелага, Баффина, Девисова пролива, Лабрадор, Св. Лаврентия (при этом полный охват карт НЛЦ – вся акватория СЛО и субполярные моря). Для ледовых условий и распределения айсбергов Южного океана использованы данные проекта по интегрированному ледовому анализу Южного океана – циркумполярные карты ААНИИ [5, 7], НЛЦ [10, 11] и карты акватории Антарктического полуострова Норвежского метеорологического института (НМИ) [21]. Для построения совмещенных карт используется архив данных в обменном формате ВМО СИГРИД-3 [18] Мирового центра данных по морскому льду (МЦД МЛ) – проекта ВМО «Глобальный Банк Цифровых Данных по Морскому Льду». В пределах отдельного срока выборка карт из архива проводилась по критериям близости карт к сроку выпуска карты ААНИИ с максимальным интервалом времени между картами до 7 суток (день недели выпуска карт ААНИИ – вторник, ГМЦ России – среда, НИЦ Планета – понедельник, BSH – понедельник, КЛС – понедельник, НЛЦ – четверг для морского льда и пятница – для крупных айсбергов Южного океана, НМИ - понедельник).

Для иллюстрации полей толщин льда СЛО использованы ежедневные данные по распределению средневзвешенной толщины льда численной модели NYSOM-CICE Датского метеорологического института [20]. Численная модель NYSOM-CICE имеет разрешение 10x10 км и является совместной моделью морского льда – океана.

Для иллюстрации ледовых условий Северной Полярной области и Южного океана за последние сутки используются ежедневные циркумполярные ледовые информационные продукты НЛЦ США по оценке расположения кромки льда и ледяных массивов - MIZ (Marginal Ice Zone).

Для цветовой окраски карт использован стандарт ВМО (WMO/Td. 1215) [19] для зимнего (по возрасту) и летнего (по общей сплоченности) периодов. Следует также отметить, что в зонах стыковки карт ААНИИ, КЛС и НЛЦ наблюдается определенная несогласованность границ и характеристик ледовых зон вследствие ряда различий в ледовых информационных системах подготавливающих служб. Однако, данная несогласованность несущественна для целей интерпретации ледовых условий в рамках настоящего обзора.

Для получения оценок ледовитости (extent) и приведенной ледовитости – площади льда (area) отдельных секторов, морей, частей морей Северной полярной области и Южного океана и климатического положения кромок заданной повторяемости на основе данных спутниковых систем пассивного микроволнового зондирования SSMR-SSM/I-SSMIS [17] в МЦД МЛ ААНИИ принята следующая технология расчетов:

- источник данных – архивные (Cavalieri et al., 2008, Meier et al., 2006) и квазиоперативные (Maslanik and Stroeve, 1999) с задержкой 1-2 дня ежедневные матрицы (поля распределения) оценок общей сплоченности Северной (севернее 45° с.ш.) и Южной (южнее 50° с.ш.) Полярных областей на основе обработанных по алгоритму NASATEAM данных многоканальных микроволновых радиометров SSMR-SSM/I-SSMIS ИСЗ NIMBUS-7 и DMSP за период с 26.10.1978 г. по настоящий момент времени [13, 14, 15], копируемые с сервера НЦДСЛ;

- область расчета – Северная и Южная Полярные области и их регионы с использованием масок океан/суша НЦДСЛ ([http://nsidc.org/data/polar\\_stereo/tools\\_masks.html](http://nsidc.org/data/polar_stereo/tools_masks.html));
- границы используемых масок расчета отдельных меридиональных секторов, морей, частей морей Северной полярной области и Южного океана представлены на рисунках П1 – П6, не совпадают с используемыми в НЦДСЛ масками для отдельных акваторий Мирового океана и основаны на номенклатуре ААНИИ для морей Евразийского шельфа (Гренландское - Чукотское), Атласе Северного ледовитого океана (1980) и Атласе океанов (1980) издательства ГУНИО МО [1, 2, 3].
- вычислительные особенности расчета – авторское программное обеспечение ААНИИ с сохранением точности расчетов и оценке статистических параметров по гистограмме распределения и свободно-распространяемое программное обеспечение GDAL для векторизации полей климатических параметров;

В графическом формате PNG совмещенные карты ААНИИ-КЛС-НЛЦ доступны по адресу <http://wdc.aari.ru/datasets/d0040>.

Результаты расчетов ледовитости Северной, Южной полярных областей, их отдельных меридиональных секторов, морей и частей морей доступны на сервере МЦД МЛ ААНИИ в каталогах соответственно <http://wdc.aari.ru/datasets/ssmi/data/north/extent/> и <http://wdc.aari.ru/datasets/ssmi/data/south/extent/>.

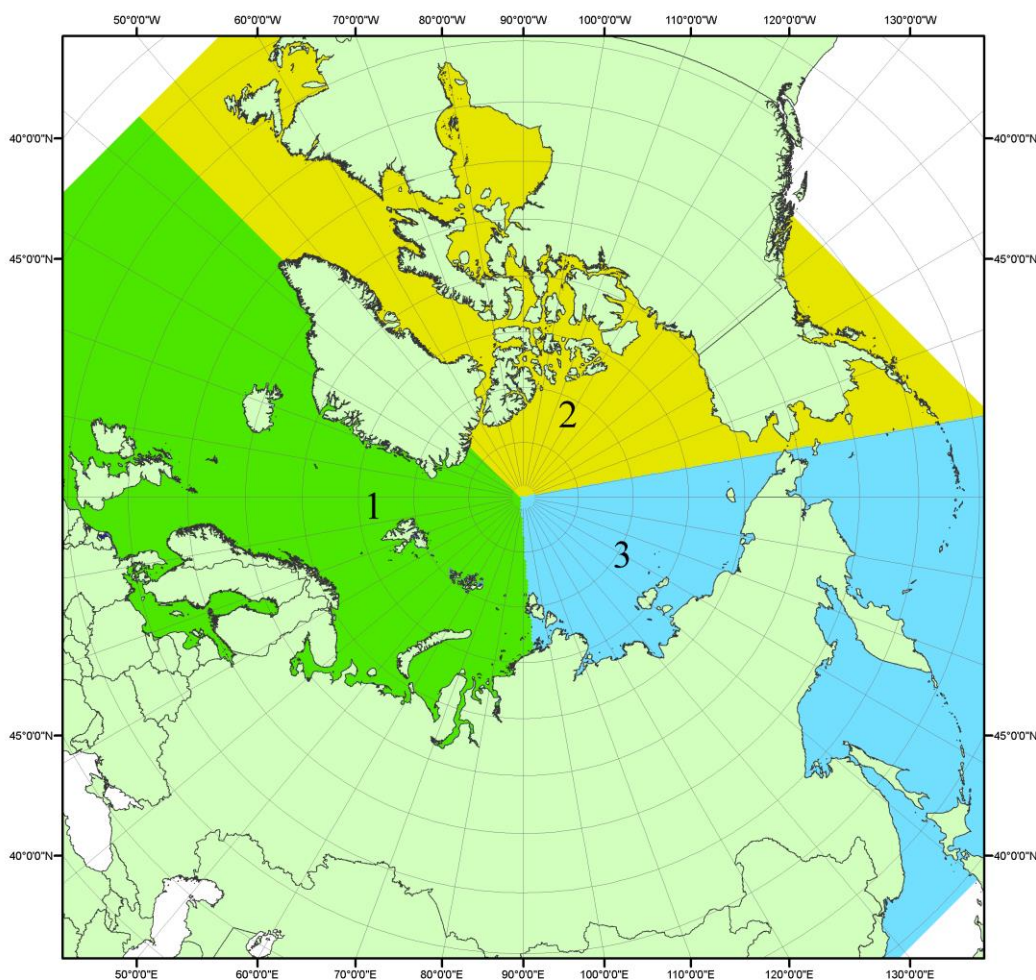


Рисунок П1 – Секторальное деление северной полярной области. 1 - Сектор 45°W-95°E (Гренландское - Карское моря); 2 - Сектор 170°W-45°W (море Бофорта и Канадская Арктика); 3 - Сектор 95°E-170°W (моря Лаптевых - Чукотское, Берингово, Охотское, Японское)

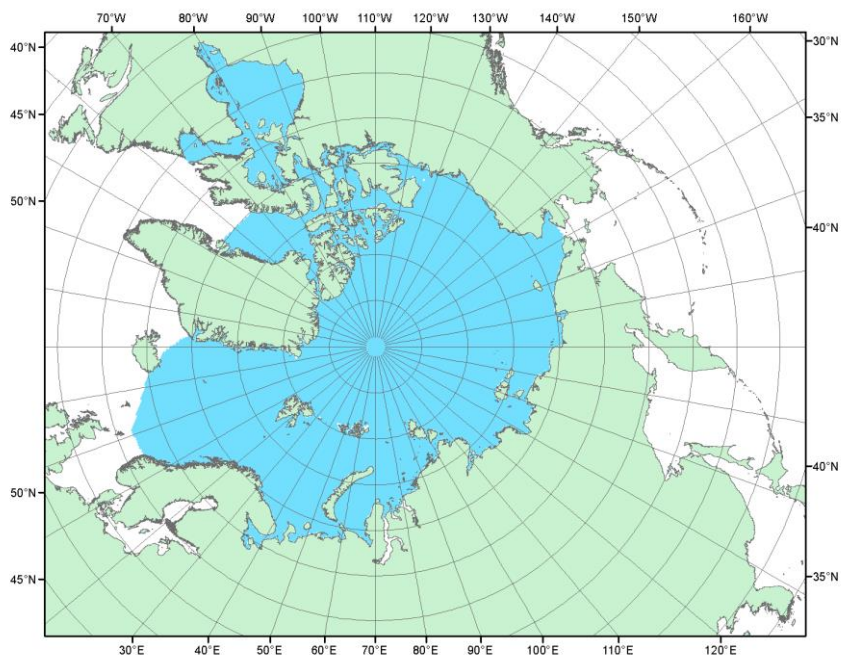


Рисунок П2 – Северный ледовитый океан в официальных границах

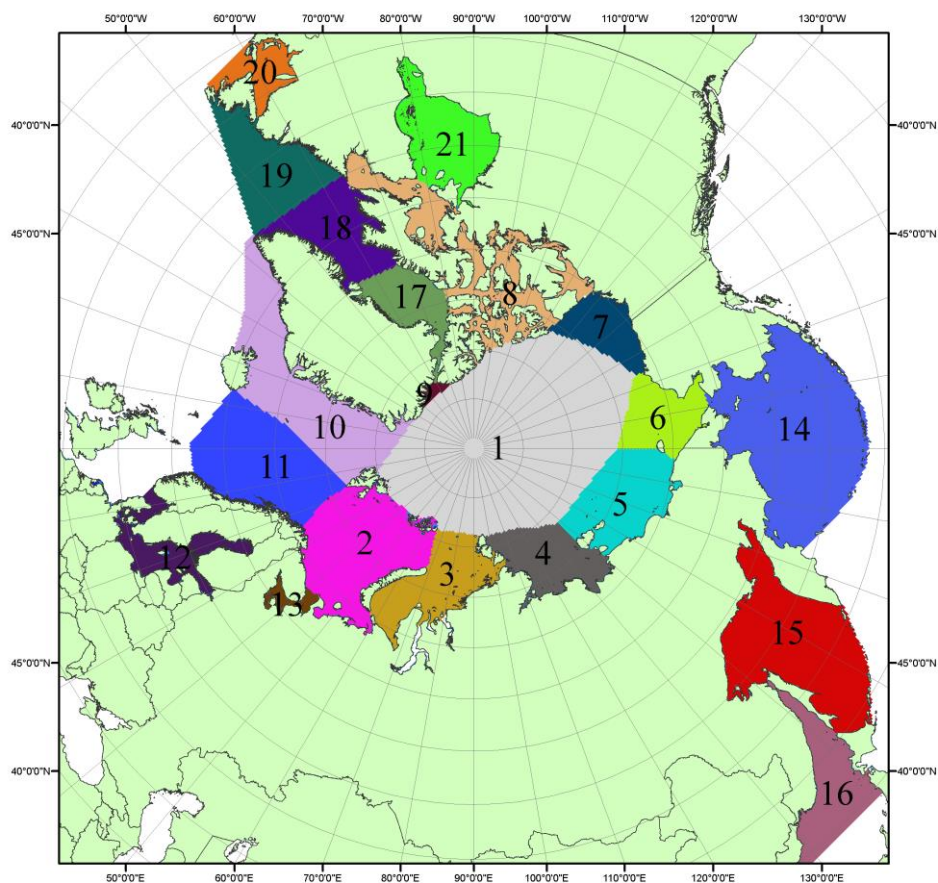


Рисунок П3 – моря северной полярной области. 1 – Арктический бассейн; 2- Баренцево море; 3 – Карское море; 4 – море Лаптевых; 5 - Восточно-Сибирское море; 6 – Чукотское море; 7 – море Бофорта; 8 – Канадский архипелаг; 9 – море Линкольна; 10 – Гренландское море; 11 – Норвежское море; 12 – Балтийское море; 13 – Белое море; 14 – Берингово море; 15 – Охотское море; 16 – Японское море; 17 – море Баффина; 18 – Дейвисов пролив; 19 – море Лабрадор; 20 – залив Святого Лаврентия; 21 – Гудзонов залив.



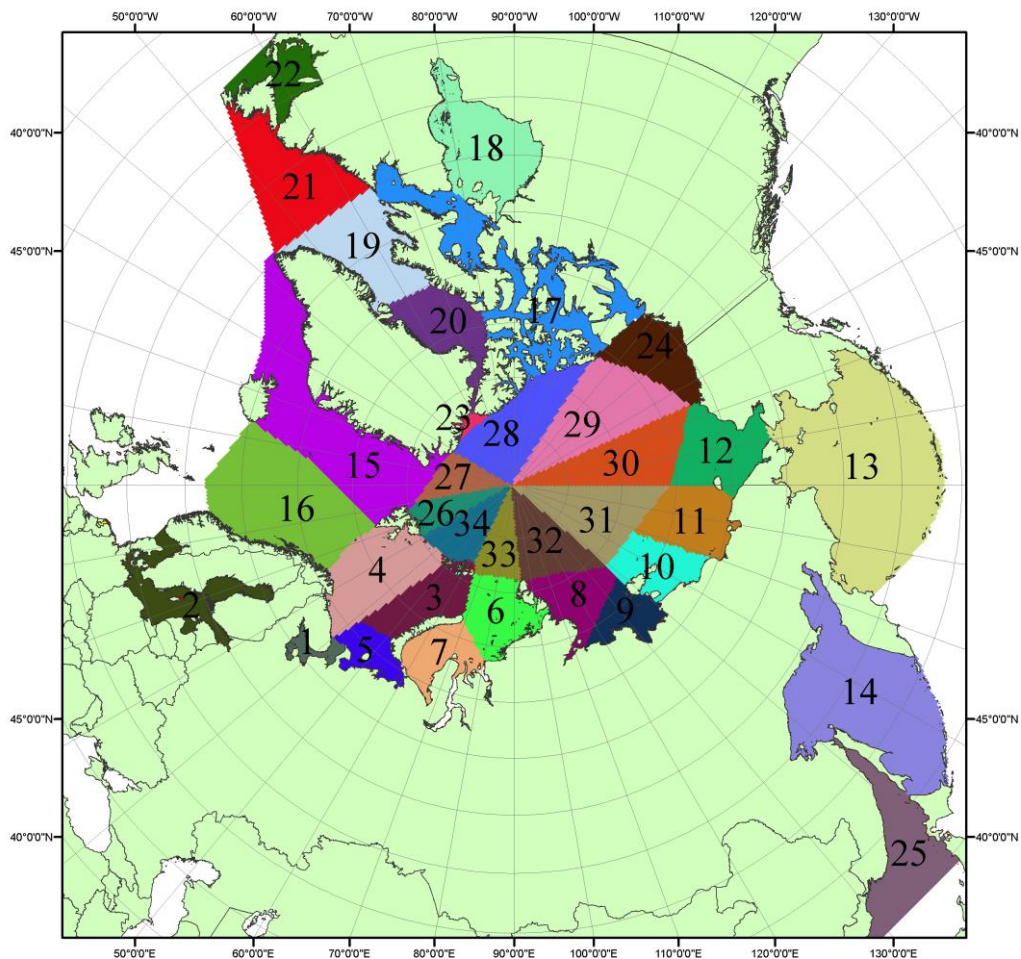


Рисунок П4 – Сектора и моря северной полярной области. 1 - Белое море; 2- Балтийское море; 3 – Баренцево море (СВ); 4 – Баренцево море (З); 5 - Баренцево море (ЮВ); 6 – Карское море (СВ); 7 – Карское море (ЮЗ); 8 – море Лаптевых (В); 9 – море Лаптевых (З); 10 – Восточно-Сибирское море (З); 11 – Восточно-Сибирское море (В); 12 – Чукотское море; 13 – Берингово море; 14 – Охотское море; 15 – Гренландское море; 16 – Норвежское море; 17 – Канадский архипелаг; 18 – Гудзонов залив; 19 – Дейвисов пролив; 20 - море Баффина; 21 – море Лабрадор; 22 - залив Святого Лаврентия; 23 - море Линкольна; 24 - море Бофорта; 25 - Японское море; 26 - сектор АО (30°з.д. – 10°в.д.); 27 – сектор АО (10°в.д. – 30°в.д.); 28 - сектор АО (30°в.д. – 65°в.д.); 29 - сектор АО (65°в.д. – 96°в.д.); 30 - сектор АО (96°в.д. – 140°в.д.); 31 - сектор АО (140°в.д. – 180°в.д.); 32 - сектор АО (180°в.д. – 156°з.д.); 33 - сектор АО (156°з.д. – 123°з.д.); 34 - сектор АО (123°з.д. – 30°з.д.).

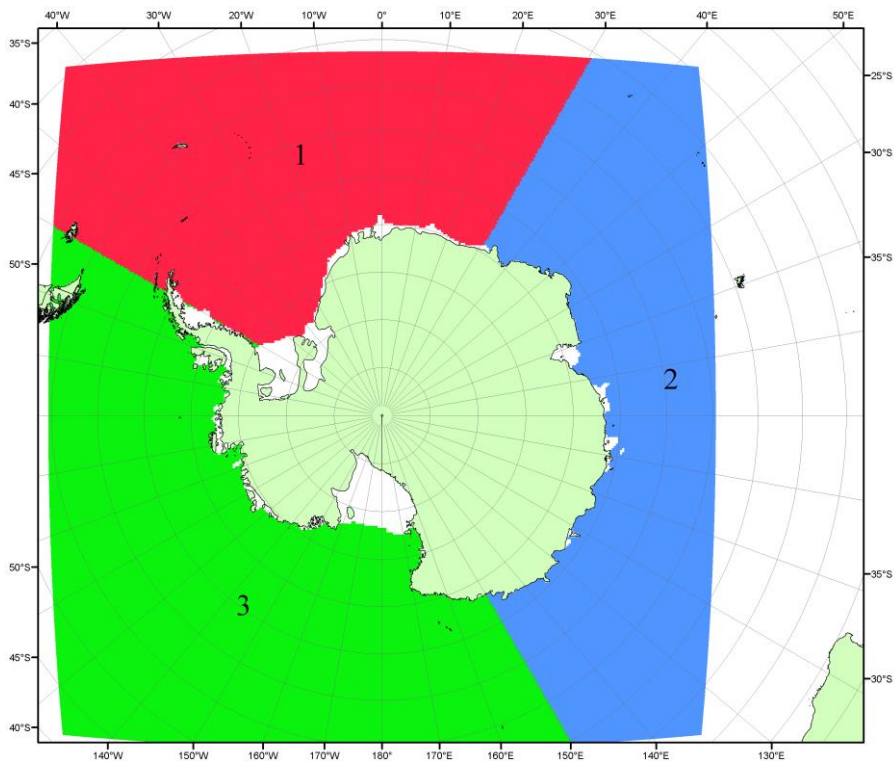


Рисунок П5 – Секторальное деление Южного океана. 1 - Атлантический сектор (60°W-30°E, море Уэдделла); 2 - Индоокеанский сектор (30°E-150°E, моря Космонавтов, Содружества, Моусона); 3 - Тихоокеанский сектор (150°E-60°W, моря Росса, Беллинсгаузена)

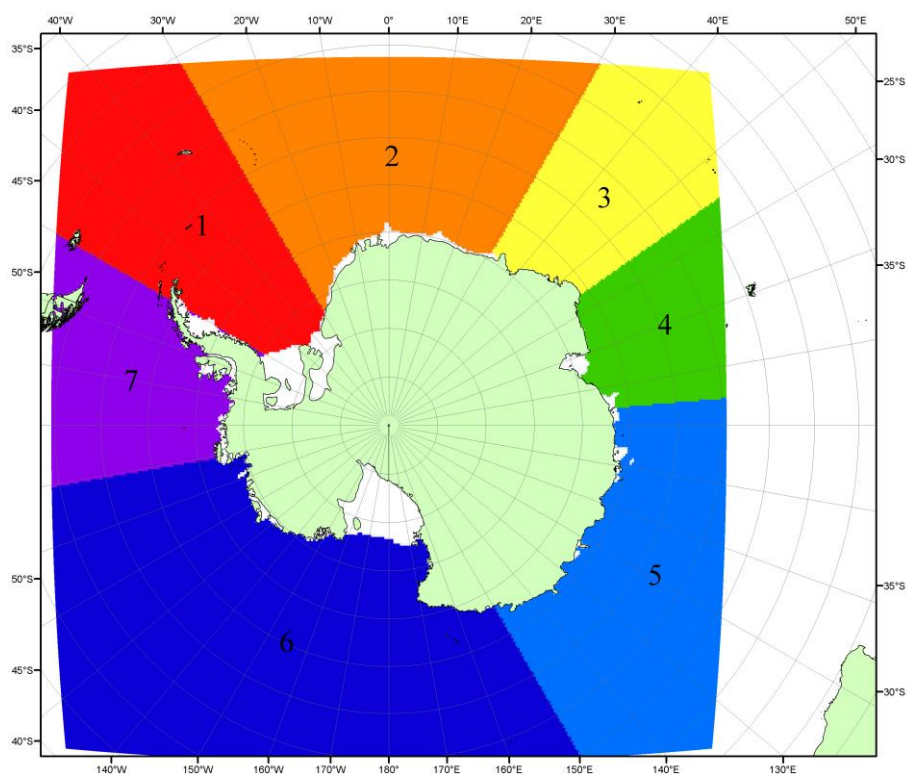


Рисунок П6 – Моря Южного океана. 1 – Западная часть моря Уэдделла; 2- Восточная часть моря Уэдделла; 3 – Море Космонавтов; 4 – море Содружества; 5 – море Моусона; 6 – море Росса; 7 – Море Беллинсгаузена.

## СПИСОК ИСТОЧНИКОВ

1. Атлас океанов. Северный Ледовитый океан. – 1980. М: Изд. ГУНИО МО СССР ВМФ – 184 с.
2. Атлас океанов. Термины. Понятия. Справочные таблицы. - Изд. ВМФ МО СССР.-1980.
3. Границы океанов и морей. – 1960. Л.: Изд. ГУНИО ВМФ. – 51 с.
4. Обзорные ледовые карты ФГБУ «ААНИИ» Северного Ледовитого океана за 2008-2018 гг. в обменном формате ВМО СИГРИД-3 // Мировой центр данных по морскому льду - Глобальный банк данных по морскому льду – <http://wdc.aari.ru/datasets/d0015>.
5. Комплексные ледовые карты ФГБУ «ААНИИ» Южного океана за 2014-2018 гг. в обменном формате ВМО СИГРИД-3 // Мировой центр данных по морскому льду - Глобальный банк данных по морскому льду – <http://wdc.aari.ru/datasets/d0015>.
6. Комплексные ледовые карты ФГБУ «ААНИИ» арктических и замерзающих морей России за 1997-2018 гг. в обменном формате ВМО СИГРИД-3 // Мировой центр данных по морскому льду - Глобальный банк данных по морскому льду – <http://wdc.aari.ru/datasets/d0004>.
7. Карты ФГБУ «ААНИИ» анализа крупных айсбергов Южного океана за 2014-2018 гг. в обменном формате ВМО СИГРИД-3 // Мировой центр данных по морскому льду - Глобальный банк данных по морскому льду – <http://wdc.aari.ru/datasets/d0015>.
8. Комплексные ледовые карты ФГБУ «Гидрометцентр России» Азовского, Каспийского и Белого морей за 2000-2017 гг. в обменном формате ВМО СИГРИД-3 // Мировой центр данных по морскому льду - Глобальный банк данных по морскому льду – <http://wdc.aari.ru/datasets/d0033>.
9. Комплексные ледовые карты ФГБУ «НИЦ Планета» Азовского, Каспийского, Берингова, Охотского и Японского морей за 2016-2018 гг. в обменном формате ВМО СИГРИД-3 // Мировой центр данных по морскому льду - Глобальный банк данных по морскому льду – <http://wdc.aari.ru/datasets/d0034>.
10. Комплексные ледовые карты Северной полярной области и Южного океана Национального ледового центра США за 2003-2018 гг. в обменном формате ВМО СИГРИД-3 // Мировой центр данных по морскому льду - Глобальный банк данных по морскому льду – <http://wdc.aari.ru/datasets/d0032>.
11. Карты анализа крупных айсбергов Южного океана Национального ледового центра США за 2014-2018 гг. в обменном формате ВМО СИГРИД-3 // Мировой центр данных по морскому льду - Глобальный банк данных по морскому льду – <http://wdc.aari.ru/datasets/d0032>.
12. Комплексные ледовые карты Канадской Арктики Канадской ледовой службы за 2006-2018 гг. в обменном формате ВМО СИГРИД-3 // Мировой центр данных по морскому льду - Глобальный банк данных по морскому льду – <http://wdc.aari.ru/datasets/d0031>.
13. Cavalieri, D., C. Parkinson, P. Gloersen, and H. J. Zwally. 1996, updated 2008. *Sea Ice Concentrations from Nimbus-7 SMMR and DMSP SSM/I Passive Microwave Data*, [1978.10.26 – 2007.12.31]. Boulder, Colorado USA: National Snow and Ice Data Center. Digital media.
14. Meier, W., F. Fetterer, K. Knowles, M. Savoie, M. J. Brodzik. 2006, updated quarterly. *Sea Ice Concentrations from Nimbus-7 SMMR and DMSP SSM/I Passive Microwave Data*, [2008.01.01 – 2008.03.25]. Boulder, Colorado USA: National Snow and Ice Data Center. Digital media.
15. Maslanik, J., and J. Stroeve. 1999, updated daily. *Near-Real-Time DMSP SSM/I-SSMIS Daily Polar Gridded Sea Ice Concentrations*, [2008.03.26 – present moment]. Boulder, Colorado USA: National Snow and Ice Data Center. Digital media.
16. Andersen, S., R. Tonboe, L. Kaleschke, G. Heygster, and L. T. Pedersen, Intercomparison of passive microwave sea ice concentration retrievals over the high-concentration Arctic sea ice.// J. Geophys. Res. – 2007. – Vol. 112. C08004, doi:10.1029/2006JC003543.
17. Статистические характеристики сплоченности морского льда Северной полярной области и Южного океана на основе данных наблюдений SSMR-SSM/I-SSMIS, алгоритм NASATEAM // Мировой центр данных по морскому льду - Глобальный банк данных по морскому льду – <http://wdc.aari.ru/datasets/ssmi>.

18. SIGRID-3: A vector archive format for Sea Ice Georeferenced Information and Data - JCOMM Technical Report Series No. 23, 2014, WMO/TD-No.1214.

19. Ice Chart Colour Code Standard. - JCOMM Technical Report Series No. 24, 2004, WMO/TD-No.1215.

([http://jcomm.info/index.php?option=com\\_oe&task=viewDocumentRecord&docID=4914](http://jcomm.info/index.php?option=com_oe&task=viewDocumentRecord&docID=4914))

20. Danish Meteorological Institute North Atlantic - Arctic Ocean model HYCOM-CICE - <http://ocean.dmi.dk/models/hycom.uk.php>

21. Портал данных ледового анализа Южного океана Норвежского метеорологического института - <http://polarview.met.no/Antarctic.html>